

ŞED-ARABÂN

DÜYEK

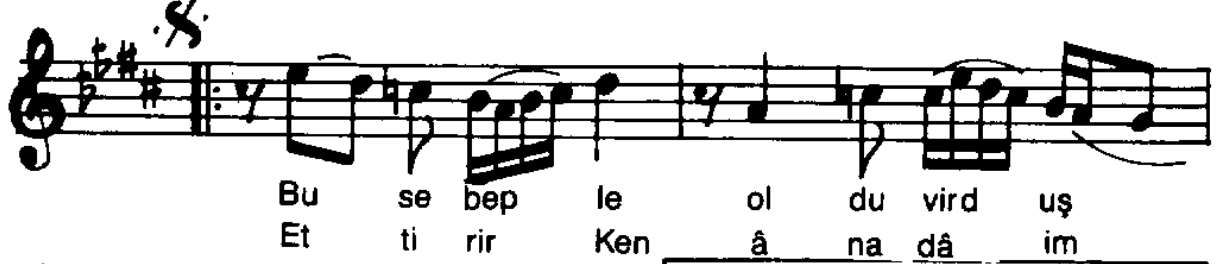
İZZEDDİN HÜMÂYİ BEY



Lâf za i is mi ce lâ lin



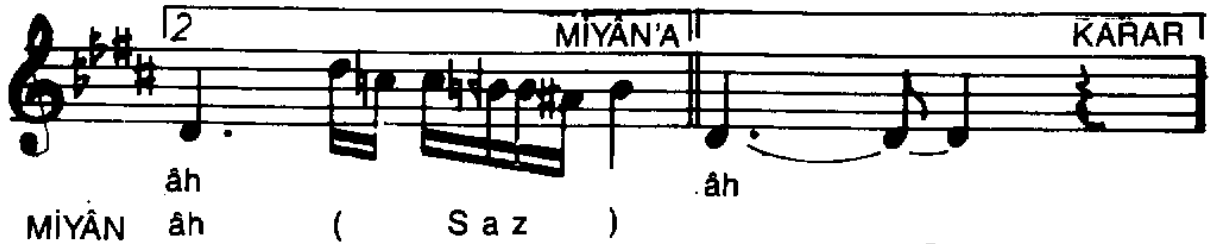
kal bi âh (Saz)



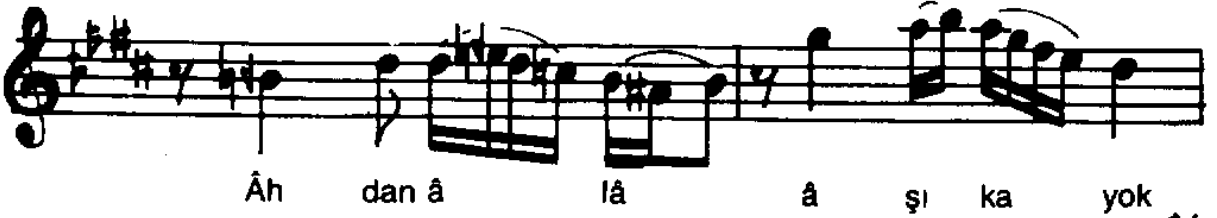
Bu se bep le ol du vird uş
Et ti rir Ken â na dâ im



şâ cân ka dan âh
âh



âh âh (S a z)



Âh dan â lâ â şı ka yok



bir pe nâh (Saz)

Lafza-i ism-i Celâl'in kalbi âh
Bu sebeple oldu vird uşşâka âh
Ahdan âlâ âşıkâ yok bir penâh
Tâat-ı âşıktır âh, terki günâh

Kalb-i bî-râzı ne yapsın âşıkân
O namâz-ı bî-niyâzı sâlikân
İstemez ucb u riyâlî tâatı
Onlara bir âh yeter bî-imtinân

Âşıkâ yâr, çeşm-i giryân ile âh
Ehl-i aşktan kaldı mîrâs çünkü âh
Gamzene oldukça kalbim cilve-gâh
Ettirir Ken'ân'a dâim candan âh

Cüneyt KOSAL