

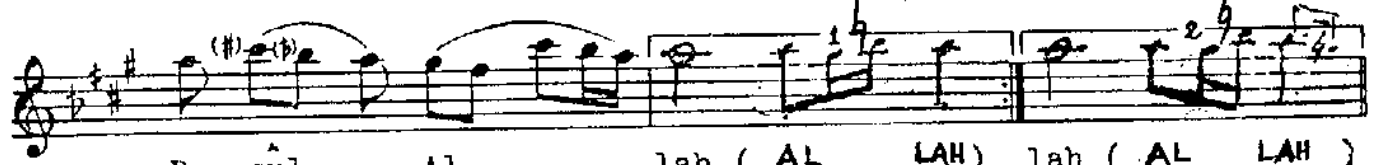
-Şehnâz İlâhî-
GUBÂRİ PÂYİNE ALMAM

Beste: İzzeddin Hümâyi
Güfte: Mechûl

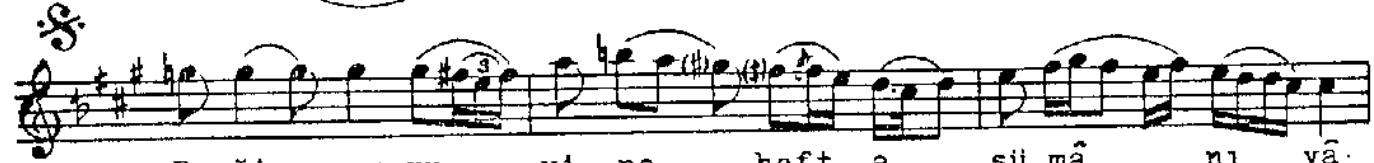
Düyek



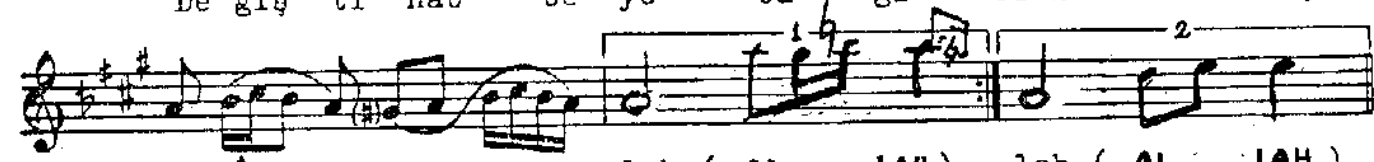
Gu bâ rı pâ yi ne al mam ci hâ nı yâ



Re sül Al lah (AL LAH) lah (AL LAH)



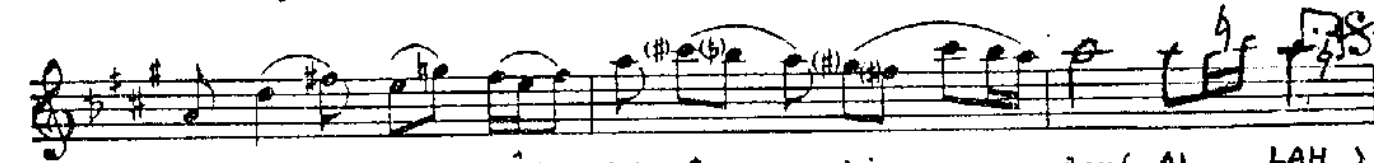
De ğiş mem mu yi ne heft a sül mâ nı yâ
De ğiş ti hab be ye ba ğı ci nâ nı yâ



Re sül Al lah (AL LAH) lah (AL LAH)



Du yun ca mak de mi teş ri



fin A dem sül bi pâ kin den (AL LAH)

Gubâr-ı pâyine almam cihanı yâ Resul Allah
Değişmem muyine heft âsümanı yâ Resul Allah
Duyunca makdemi teşrifin Âdem sulb-i pâkinden
Değişti habbe ye bağ-ı cinânı yâ Resul Allah