

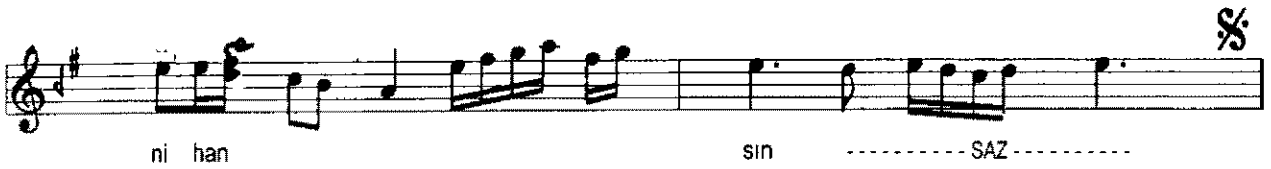
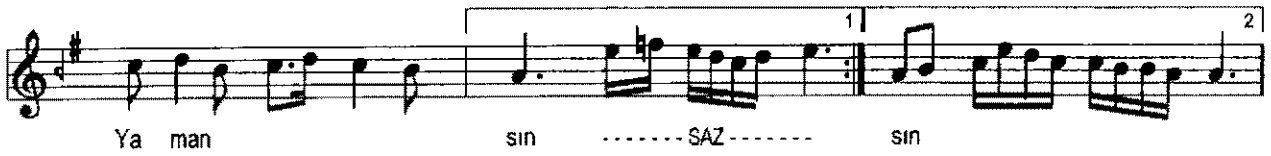
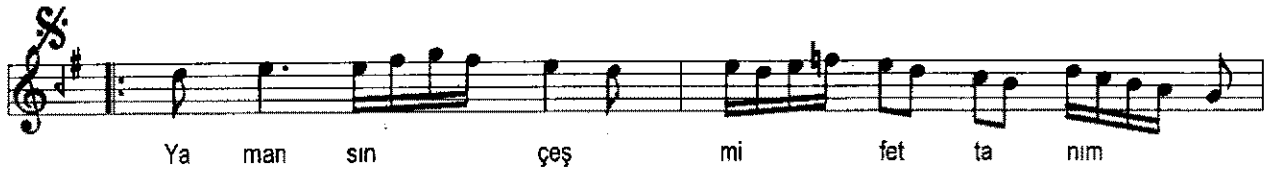
HÜSEYNÎ ŞARKI

"Ne cansın fitne-i âhir zamansın"

Usûl : Aksak

Güfte : Kemal Emin Bara

Beste : Kânûnî Hacı Ârif Bey



Mahmut Kurt

1
Ne cansın fitne-i âhir zamansın
Yamansın çeşm-i fettanım yamansın
Periveş dideden çoktan nihansın
Yamansın çeşm-i fettanım yamansın

2
Visâl-i yâre pek güçtür erişme
Gönül gel sen bu sevdâya girişme
Nedir o nâz ü refât ü girişme
Yamansın çeşm-i fettanım yamansın