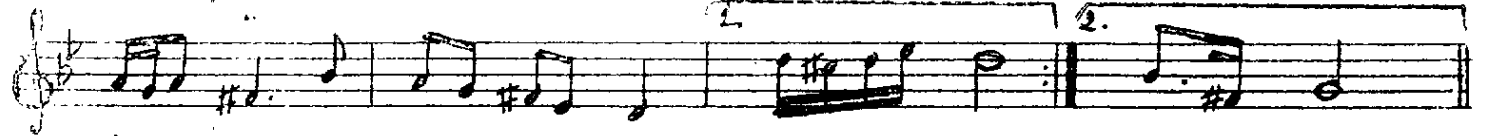
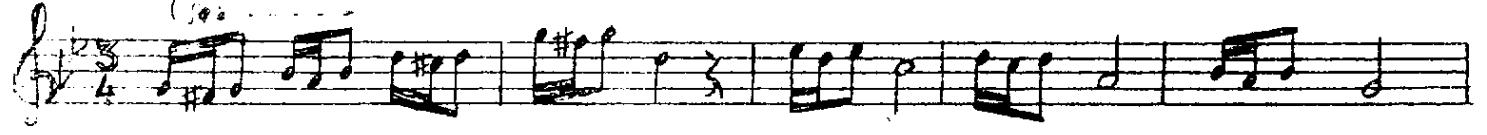


NİHAVEND ŞARKI

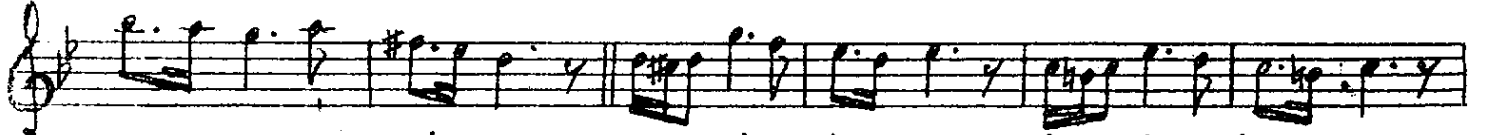
Usûlü: Semai  
♩ = 126

( Aşkın ile ey nevcivan )

Kemanî Reşat Erer  
(1883-1940)



1- Aş - kın i - le ey nev - ci - van aş kın i - le  
2- Has - re - tin - le ağ - lar gö - nül has - re - tin - le



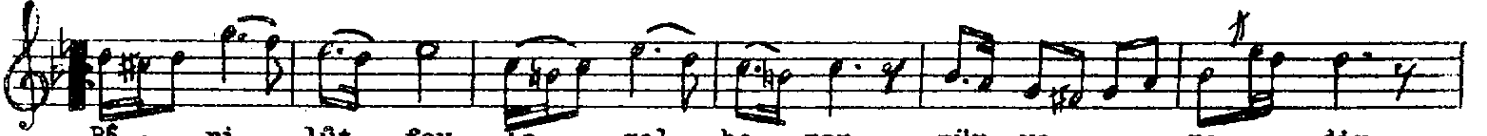
1- ey nev - ci - van yan - mak - ta - yım da - im he - man  
2- ağ - lar gö - nül göz ya - şıy - le çağ - lar gö - nül



1- yan - mak - ta - yım da - im he - man Naz ey - le - me  
2- göz ya - şıy - le çağ - lar gö - nül Da - im se - ni



12 gel miş - ri - ban naz ey - le - me gel miş - ri - ban  
2- a - nar gö - nül da - im se - ni a - nar gö - nül



Bâ - ri lût - fey - le gel he - man pür ya - re - dir



si - nem a - man



-1-

-2-

5.6.

Aşkın ile ey nev-civan  
Yanmaktayım daim heman  
Naz eyleme gel mihriban  
Bâri lûtfeyle gel heman  
Pür yaredir sinem aman

Hasretinle ağlar gönül  
Göz yaşıyle çağlar gönül  
Daim seni anar gönül  
Bari lûtfeyle gel heman  
Pür yaredim sinem aman