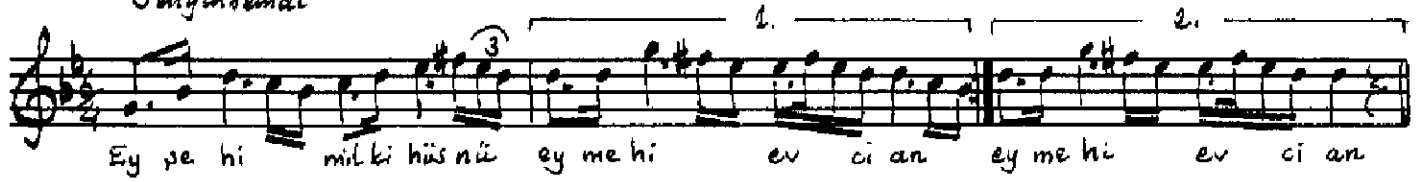


NIHAVEND SARKI  
(TAVŞAN HAVASI)

Kemânî Rıza Efendi

Sanginsemâi



Ey ş eh-i milk-i hüsn ü ey meh-i evc-i an  
Eyledin aşık-ı zârını pek bî-aman  
Vermedin bana hiç vuslatından nişan  
Âteş-i aşk ile dil harâb el-aman  
Sevdiğim el-aman hicrile yandı can

Df. 193/220

Muallim İsmail Hakkı Beyin TRT. deki  
Kolleksiyonundan yazıldı. Vezin bozuk, doğrusu bulunamadı.  
C. İmre