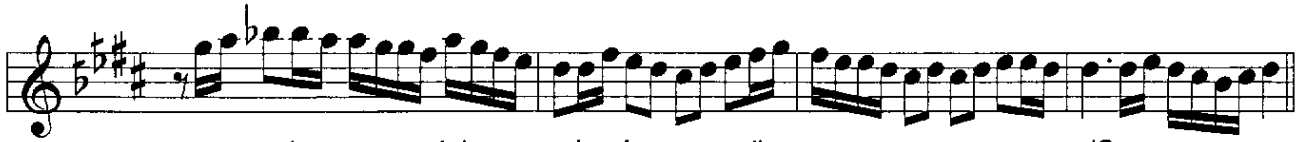


NEVESER BESTE

O nihal-i nâzın a'ya saran âşinası var mı

USÛL: BEREFŞAN

BESTE: KÖMÜRCÜZADE
HAFIZ MEHMED EFENDİ

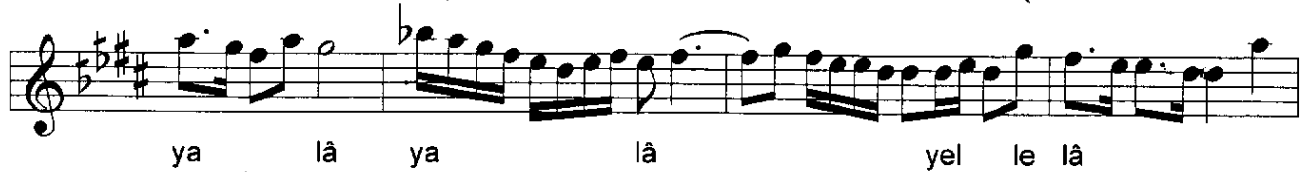




Ke Ke rem ey le tut



ni ya zin (Saz...



ya lâ ya lâ yel le lâ



ye le lel lel le le le li vay (Saz...



Ke rem ey le tut



ni ya zin (Saz...



Bu bu ka da dar ce fa



vü nâ zin (Saz...



a a be yim sa fa



sı var mı (Saz...

ya lâ ya lâ yel le lâ
ye le lel lel le le li vay (Saz...
a a be yim sa fa
fa sı var mı SON

O nihâl-i nâzın a'yâ saran âşinası var mı
Hele pek güzeldir amma acebâ vefası var mı
Sana Vâsıf açtı razın Kerem eyle tut niyazın
Bu kadar cefa vü nâzın a beyim safası var mı