

S. U Z İ N Â K .

AĞIR ekek (Yürük) (Dâğidâr-î hasret etdin cânê teni)

Da ğı da..... ri..... has... re... tet... din.....

..... hâc ri le..... câ..... nû..... te... ni.....

Sön mez zâ..... teş..... le..... ro... yak.....

din..... bi ve fa ..... şim.....

dâ..... be..... ni.....

Dâ ..... be ..... ni.....

lâ le za ri..... ney..... le yim... var.....

..... ken bu sı nem..... gül... şe ni.....

... lâ le za ri..... ney..... le yim... var.....

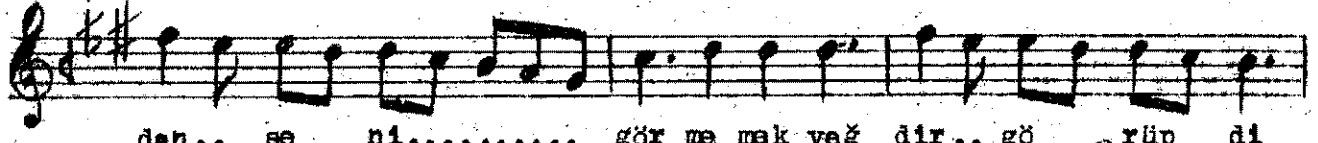
..... ken bu sı... nem..... gül..... şe ..... ni.....

Dâ rû lâh..... şâ ..... ni .... vû ... oû ..... düm.....

..... ken bu gön.. lüm..... nes..... ke ..... ni.....



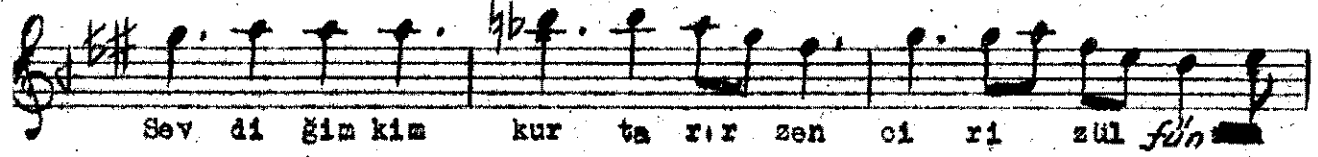
gör me mekyeğ dir... gö rüp di va ne ol mak..



dan.. se ni..... gör me mekyeğ dir.. gö rüp di



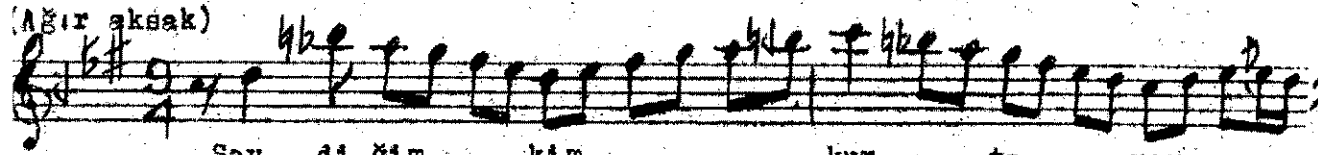
va ne ol mak dan se ni



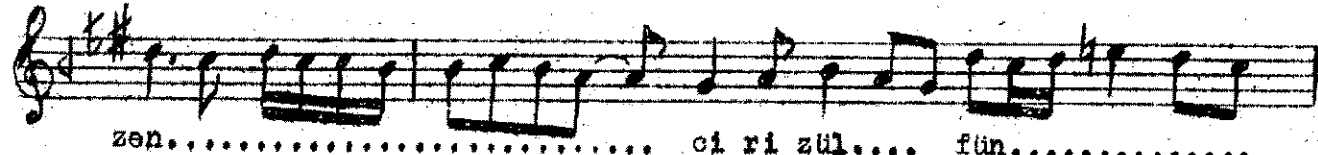
Sev di ğim kim kur ta rır zen ci ri zül fûn



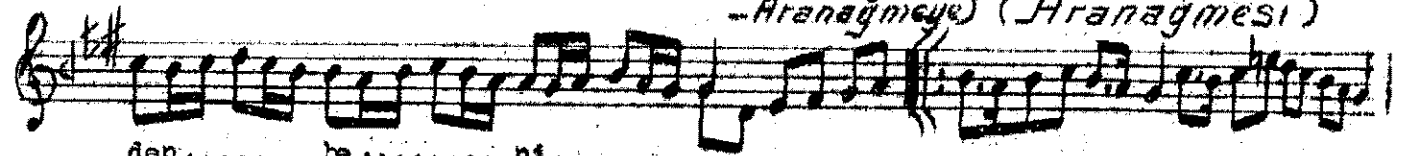
den.. be ni



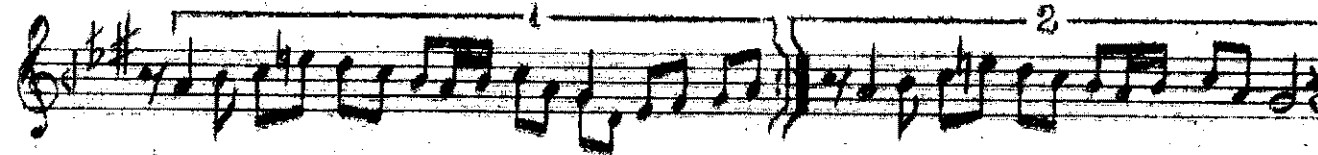
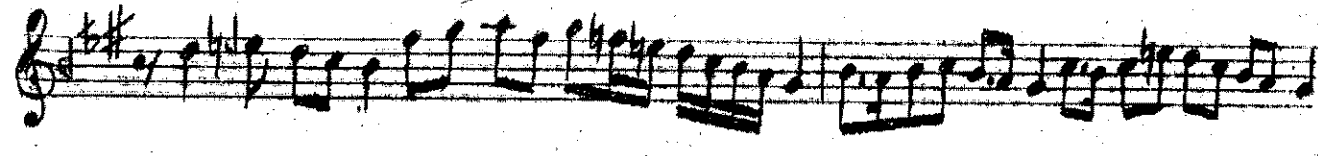
Sev di ğim.... kim..... kur..... ta..... rır.....



zen..... ci ri zül.... fûn.....



den..... be..... ni.....



Dağdâr-ı hasret etdin hicr ile cân-ü teni  
Sömmez âteşlere yakdın bi-vefa şimdî beni  
Lâlezârî neyleyim varken bu sine-i gülşeni  
Dârülâhzân-î vücûdümken bu gönüm meskeni  
Görmemek yeğdir görüp divâne olmakdan seni  
Sevdiğim kim kurterır zencir-i zülfünden beni.

Dağdar - yaralı  
hicr - ayrılık  
bi-vefa - vefasız  
dârülâhzân - düşükleş evi  
lâlezâr - lüle bahçesi  
sine - göğüs  
gülşen - gül bahçesi  
yeğ - iyi  
divâne - deli  
zülf - yanağa düşen saç

Not: Cürûnâdan sonra Ağır aksağa  
girilirken iki dörtlük es  
kullanılmaz.