

KARCIĖAR ŐARKI
ELİMDEYKEN SENİN GÜL-PENBE DESTİN

CURCUNA

$\text{♩} = 240$

MÜZİK: LAVTAGI HRİSTO



E LİM DEY KEN SE NİN GÜL PEN



PEN BE DES TİN (saz - -) (saz - -)



E LĀ GÖZ LÜM SÜ ZÜL SÜN ÇEŞ



ÇEŞ Mİ MES TİN (saz - -) (saz - -)



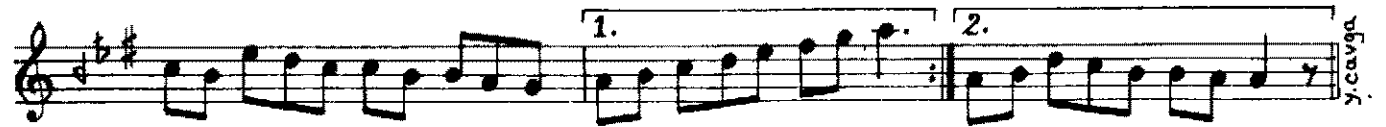
BA YIL SIN NEŞ E SİN DEN DİL



DİL Őİ KES TİN (saz - - -)



ARANAĖME



y.cavga

ELİMDEYKEN SENİN GÜL-PENBE DESTİN
ELĀ GÖZLÜM SÜZÜLSÜN ÇEŞM-İ MESTİN
BAYILSIN NEŞ'ESİNDEN DİL-ŐİKESTİN
ELĀ GÖZLÜM SÜZÜLSÜN ÇEŞM-İ MESTİN