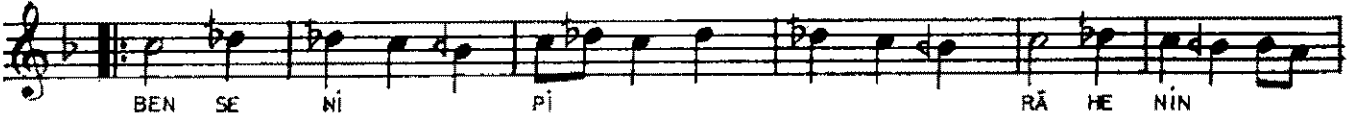


♩ 164





ELVERİR NÄZ Ü TEGÄFÜL KILTERAHUM KULUNA
ÖMRÜM İKBÂLİM ŞEBÂBİM HEP FEDÂDIR YOLUNA
BEN SENİ PİRÂHENİNDEN KISKANIRKEN MEHVEŞİM
SEN BENİ ~~İZZET~~ İÇİN Mİ GİRDİN AĞYÂR KOLUNA

Nâz ü tegâfül: Sevgilinin nazı ve bîmeslekten gelmesi

Terâhum kılmak: Acımak

İkbal: Gelecek

Şebâb: Gençlik

Pirâhen: Gömlek

Mehves: Ay gibi (güzel)

Ağyâr: Yabancılar, sevgilinin diğer aşıkları