

DİL KEŞ HÂVERÂN AÖİR SEMÂİ

XKAKSUNİ?

(Nakış)

Muallim İsmail Hakkı B.



Ah bu dem de büL

bü Li şü ri



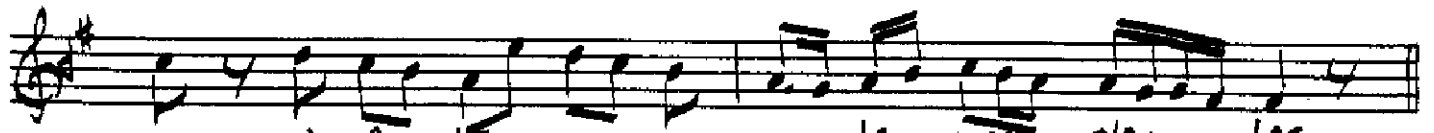
de ef gān ey

Le mez n'ey Ler



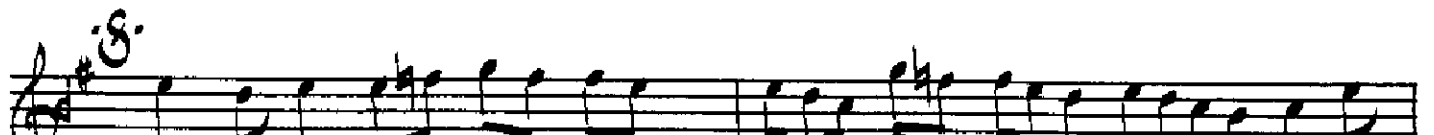
Çe men de gon

ce ler gā ki



gi ri bān ey

Le mez n'ey Ler



Ah ca nim ca nim

ye lel lel Li



be nim öm rüm

te rel lel Li



Çe men de gon
Me yi güL gūn

ce ler gā ki
i le az mi



gi ri bān ey
gü Lis tān ey

Le mez n'ey Ler
Le mez n'ey Ler

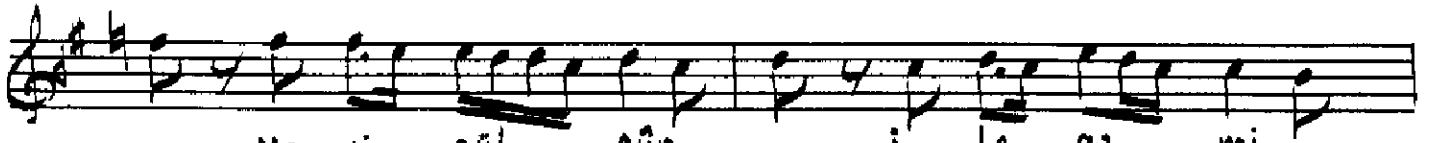
DILKESHÄVERÂN AÖIRSEMÄI (Devamı)



Ah Ni çin sâ ki i gül çeh re



du rur kâ şâ ne de bil mem



Me yi gül gûn i le az mi



gü lis tân ey Le mez n'ey Ler

Bu demde bülbül-i vürîde efgân eylemez n'eyler
Çemende gonceler çâk-i girîbân eylemez n'eyler
Niçin sâki-i gül-çehre durur kâşânede bilmem
Mey-i gülgûn ile azm-i gülistân eylemez n'eyler

Df-192/202

Muallim İsmail Hakkı Beyin TRT. deki
kolleksiyonundan yazıldı. *Ömer Köse*