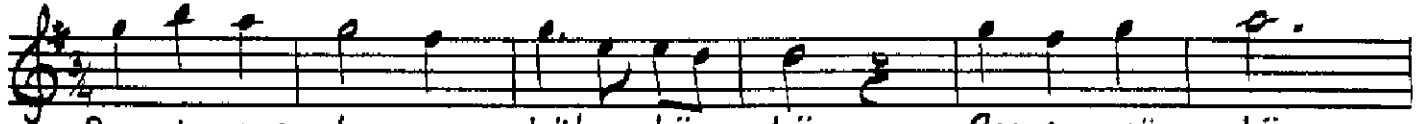


2/4öl = Semâi

MĀHUR SARKI

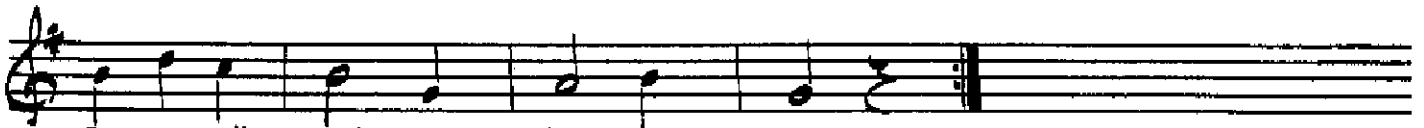
Muallim İsmail Hakkı B.



Be nim naz lı bül bü lüm Gon ca gü lüm
Be nim mi ni be be ğim Sa na var dir



sün bü lüm Gör mez i sem b' Lü rüm
di le ğim Be nim naz lı sev di ğim



Se si gü zel bül bü lüm
üz me be ni ah ci cim



ARANAĞMESİ



Benim nazlı bülbülüm
Gonca gülüm sünbülüm
Görmez isem ölürüm
Sesi güzel bülbülüm

Benim mini bebeğim
Sana vardır dileğim
Benim nazlı sevdiğim
Üzme beni ah cicim

Df-29/
104-105

Muallim İsmail Hakkı Beyin TRT. deki
kolleksiyonundan yazıldı.