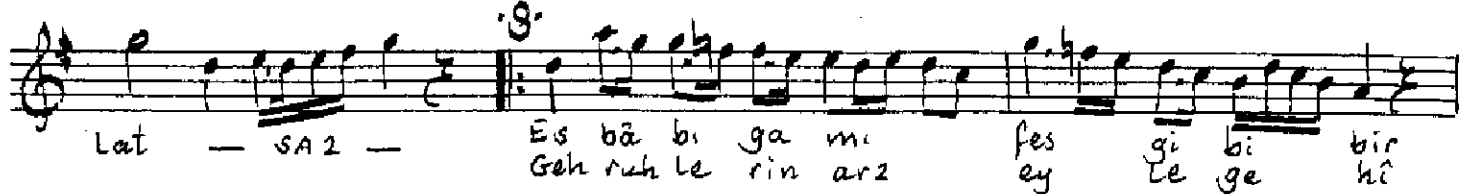


MÂHUR ŞARKI

Sengin sanâr

Beste: Muallim İsmail Hakkı B.
Güfte: Mehmet Sâ'dî B.



Gel meclise ey lebleri-mül bir iki parlat
Esbâb-ı gamı fes gi bi bir küseye fırlat
Geh sine gi bi göster bize gam seni ay nat
Geh ruhlerin arzeye geh zülfünü koklat

Df. 33/69

Muallim İsmail Hakkı Beyin T. & T. deki
Kolleksiyonundan yazıldı.

Emek Koral