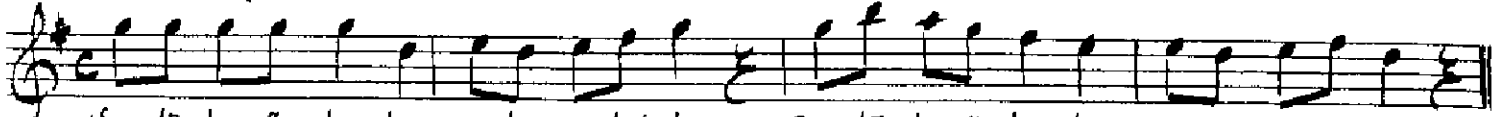


MÂHUR ŞARKI

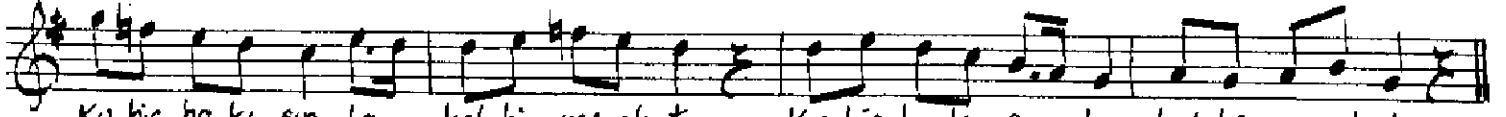
Beste: Muallim İsmail Hakkı B.
Güfte: Bâdi Nedim B.

Uslû: Sofyan



Sev dâ li göz ler le sen ba na bak tın
Em ret yo lun da göz yaş la rim ak sın

Sev dâ li göz ler le sen ba na bak tın
Em ret yo lun da göz yaş la rim ak sın



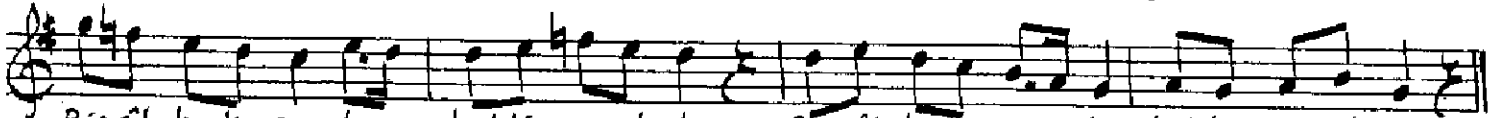
Kız bir ba kışın la kal bi me ak tın
Pe ri ler ö nün de şem'a lar yak sın

Kız bir ba kışın la kal bi me ak tın
Pe ri ler ö nün de şem'a lar yak sın



A teş le re yak tın ah be ni yak tın
Bir i çim su dan sen yav rum ber rak sın

A teş le re yak tın ah be ni yak tın
Bir i çim su dan sen yav rum ber rak sın



Bir şüh ba kışın la kal bi me ak tın

Bir şüh ba kışın la kal bi me ak tın



ARANAĞMESİ



Sevdâli gözlerle sen bana baktın
Kız bir bakışınla kalbime aktın
Ateşlere yaktın ah beni yaktın
Bir şüh bakışınla kalbime aktın

Emret yolunda gözyaşlarım aksın
Periler önünde şem'alar yaksın
Bir içim sudan sen yavrum berraksın
Bir şüh bakışınla kalbime aktın

Df-29/101-102

Muallim İsmail Hakkı Beyin TRT. deki
koleksiyonundan yazıldı. 