

MUHAYYER ŞARKI

Uslat: Ağıraksak

Muallim İsmail Hakkı B.



Ah Hoş ge lir mut

lak be nim



hâ

li me lâ

lim

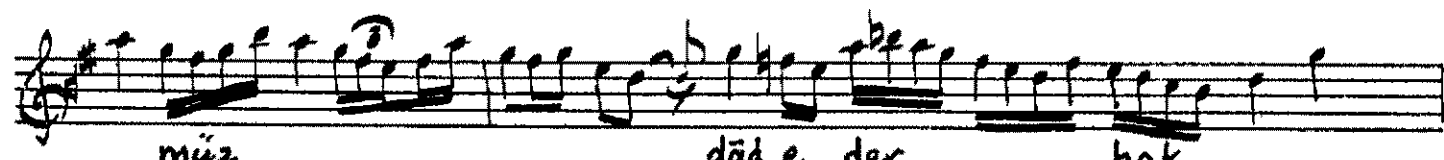


geş

mi ne

— SAZ —

Kah ri ni



müz

dâd e der

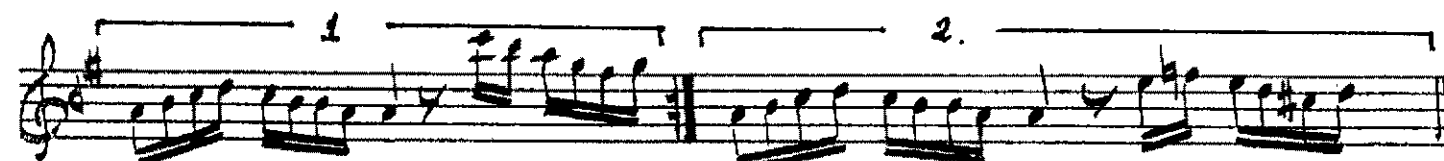
bak



tık ça zâ

lim

geş

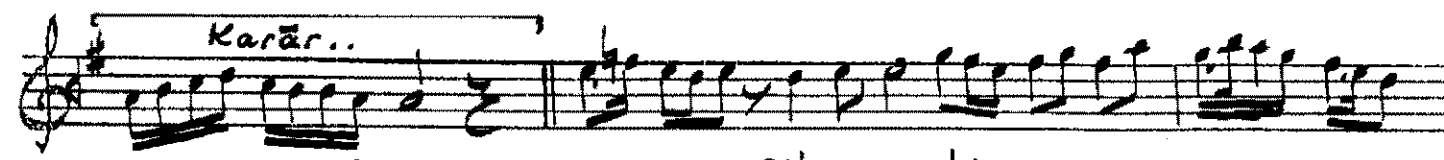


mi ne

— SAZ —

mi ne

— SAZ —



Karâr..

mi ne

— Bil mi yor ki



tâ e zel

şû

ri de hâ

MUHAYYER SARKI (Dewami)



Hoş gelir mutlak benim hâl-i melâlim çesmine
Kahrını müzdâd eder baktıkça zâlim çesmine
Bilmiyor ki tâ-ezel şûrîde-hâlim çesmine
Kahrını müzdâd eder baktıkça zâlim çesmine

Df. 184-23/8-9

Muallim İsmâil Hakkı Beyin TRT. deki
kolleksiyonundan yazıldı.

Enay Kosa