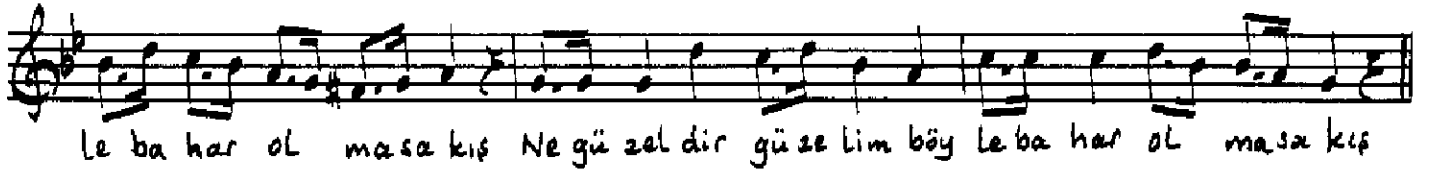
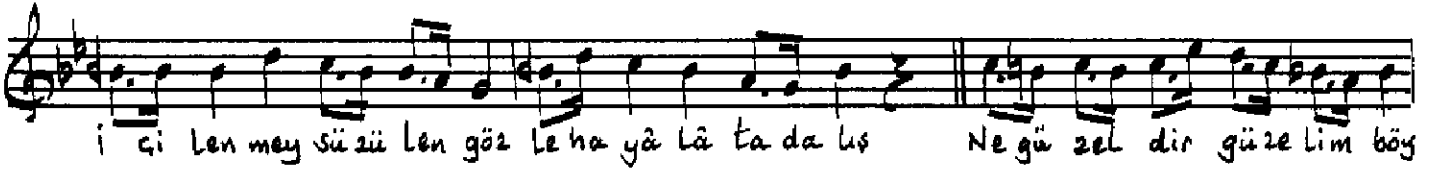
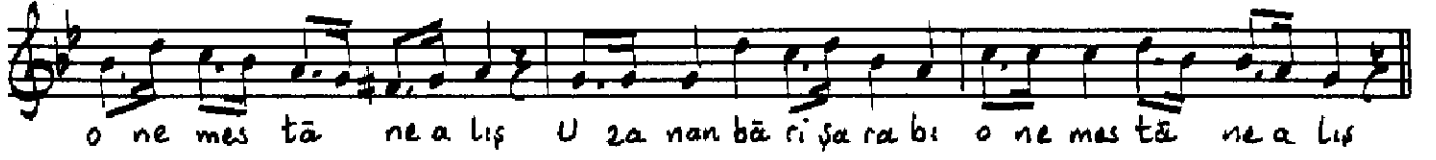
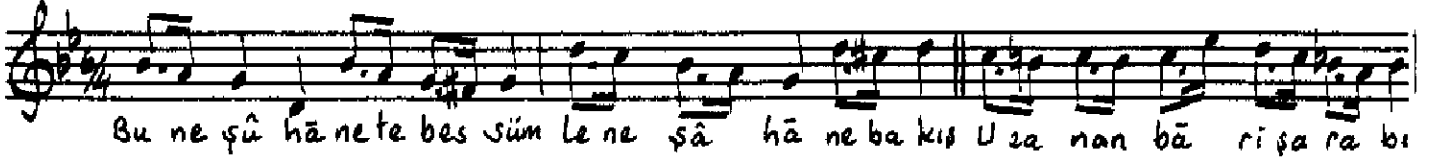


NIHÄVEND ŞARKI

2/4öl = Senginsemâi

Söze: Muallim İsmâil Hakkı B.
Güfte: Cüneyd B.



Bu ne şühâne tebsümle ne şühâne bakış
Uzanan bâr-i şarâbı o ne mestâne alış
İçilen mey süzülen gözle hayâlâta dalış
Ne güzeldir güzelim böyle bahâr olmasa kış

Df-29/82-83

Muallim İsmâil Hakkı Beyin TRT. dâki
kolleksiyonundan yazıldı.

Cüneyd Köse