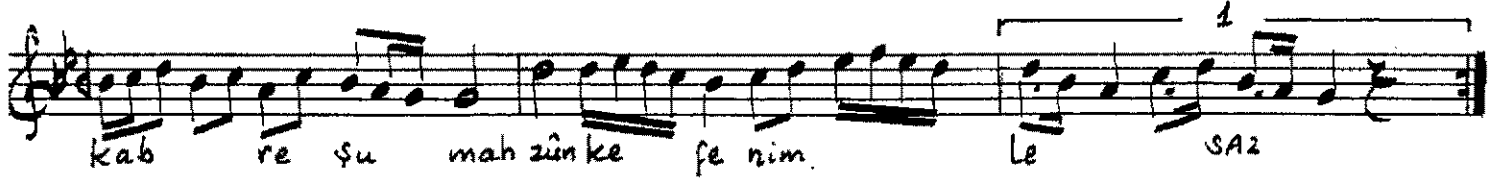
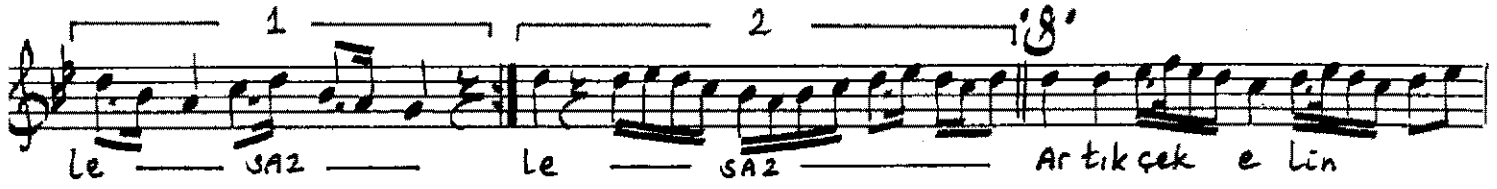


# NIHÂVEND SARKI

Muallim İsmail Hakkı B.

Ukûl: Sengin semâ?



Gel gör ki ve dâ'laşmada rûhum bedenimle  
Artık çek elin nâfile uğraşma benimle  
Girmek dilerim kabre şu mahzûn kefenimle  
~~Artık çek elin nâfile uğraşma benimle~~

Df-182-6/46-47

Muallim İsmail Hakkı Beyin TRT.deki koleksiyonundan yazıldı. 