

NIHÄVEND SARKI

Zihâl: Aksak

Muallim İsmail Hakkı B.
Güfte: Cüneyd B.



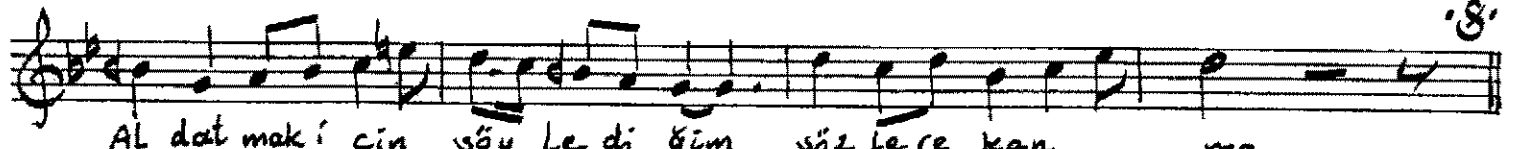
Zin hâr se ni öp tûm di ye sev dim se ni san ma



Al dan ma bu müş fik le bi mes tâ ne ye kan ma - SAZ -



Al dan ma bu müş fik le bi mes tâ ne ye kan ma



Al dat makî çin söy le di ğim söz le re kan ma



ARANAĞMESİ



Zin hâr seni öptüm diye sevdim seni sanma
Aldanma bu müşfik lebi-i mestâneye kanma
Aldatmak için söylediğim sözlere kanma
Aldanma bu müşfik lebi-i mestâneye kanma

Df 29/96-97

Muallim İsmail Hakkı Beyin TRT, defai
kolleksiyonundan yazıldı.

Cüneyd B.