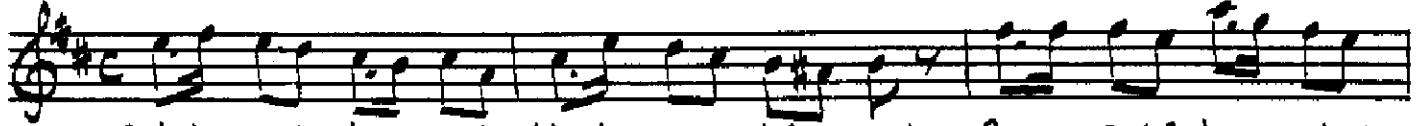


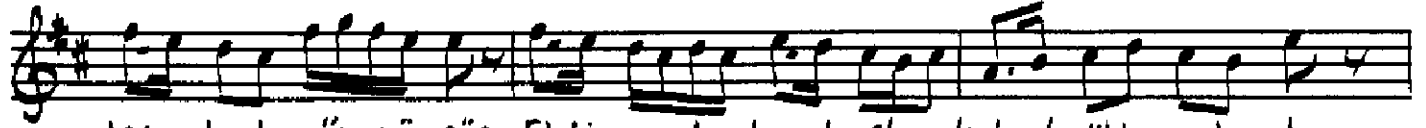
NİŞÂBUREK ŞARKI

2/4öl = Sofyan

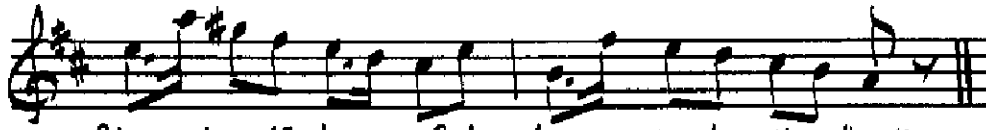
Muallim İsmâil Hakkı B.



Sak la ma hâ li si ye hi biz den ey â hû ni geh Biz ne â hû ler ne ebrû



Ler ne ben ler gör mü şüz Ehl-i gam la hem dem gl mak dan da dil ber zevk a Lir



Biz ne han dâ n lar ne şâ dan lar ne şan lar gör mü şüz



ARANAĞMESİ



Saklama hâl-i siyehi bizden ey âhû-nigeh
Biz ne âhûler ne ebrûler ne benler görmüşüz
Ehl-i gamla ham-dem olmakdan da dilber zevk alır
Biz ne handânlar ne şâdanlar ne şanlar görmüşüz.

Df-29/62-63

Muallim İsmâil Hakkı Beyin TRT. deki
koleksiyonundan yazıldı. *E. İsmail Hakkı*