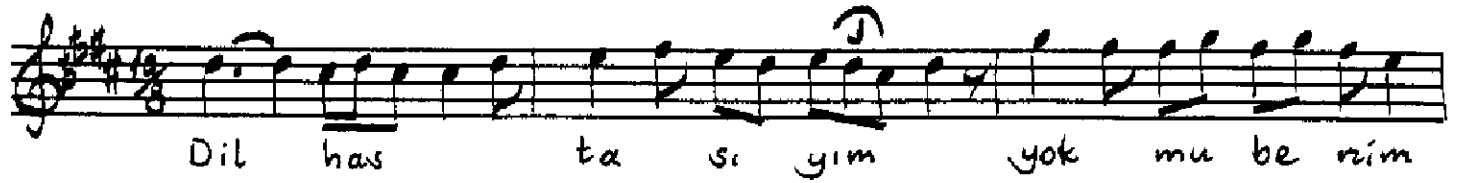


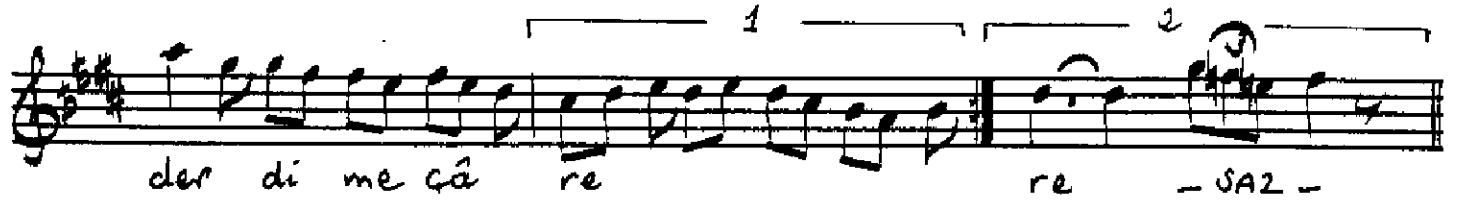
# SEDARABAN ŞARKI

Curcuna

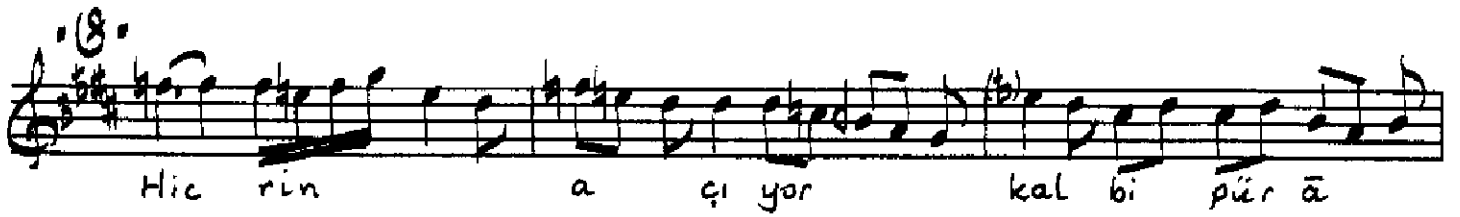
Muallim İsmail Hakkı Bey



Dil has ta sı yım yok mu be rim



der di me qā re re - SAZ -



Hic rin a çı yor kal bi pür ā



Lâ mi ma qā re - SAZ - Hic rin



a çı yor kal bi pür ā Lâ mi ma qā



ra - SAZ - re Kas det

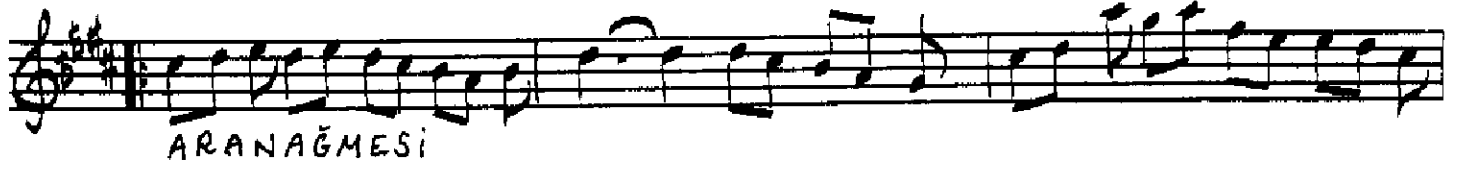


me sa kun mer ha met et bu di li zā



re bu di li zā re - SAZ -

# ŞEDARABAN SARKI (Devamı)



Dil hastasuyum yok mu benim derdime çâre  
Hicrin açıyor kalb-i pür-âlâmuna yâre  
Kasdetme sakın merhamet et bu dil-i zâre  
Hicrin açıyor kalb-i pür-âlâmuna yâre

Df. 180/370

Muallim İsmâil Hakkı Beyin TRT.deki  
kolleksiyonundan yazıldı. 