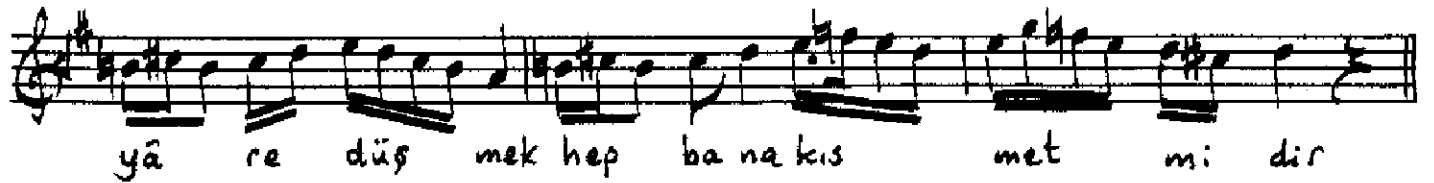


# SELMEK ŞARKI

Usûl: Dâvrihindî

Muallim İsmâil Hakkı B.



Rahmı yok bir yâre düştüm ey gönül yok çâresi  
Mahşere-dek unutulmaz sinede var yâresi  
Merhametsiz yâre düşmek hep bana kısmet midir  
Ey felek çerhin kırıl sin bu bana nisbet midir

Df-172/1404

Muallim İsmâil Hakkı Beyin TRT. deki  
kollajıyoumndan yapıldı. 