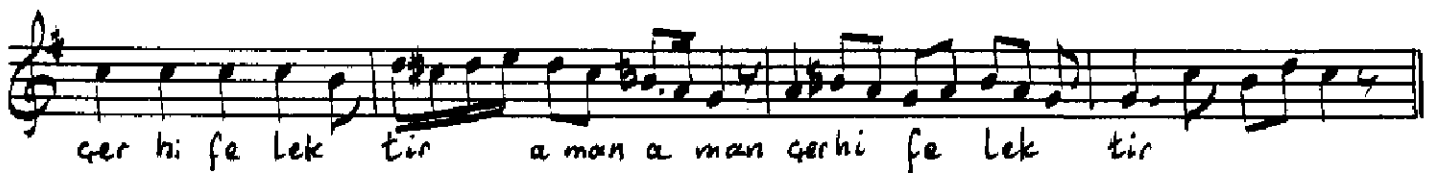
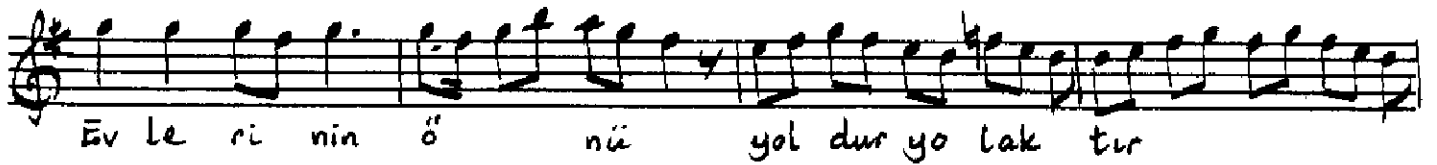
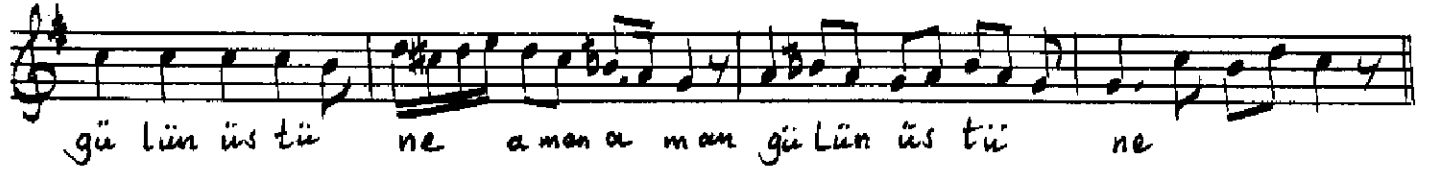


# ZAVIL TÜRKÜ

2/4 Akşam



## ZAVIL TÜRKÜ (Düvânı)



Evlerinin önü yoldur yolaktır  
Üstümüzde dönen gerh-i felektir  
Sana çirkin ise bana melektir  
Konma bülbül konma gülün üstüne  
Öldürürler seni bir gül uçruma

Df. 29/118-119

Muallim İsmail Hakkı Beyin TRT. deki  
koleksiyonundan yazıldı.

Ünvanı Kosal