

Dewrihîndî

ZĀVİL SARKI

Muallim
İsmail Hakkı Bey



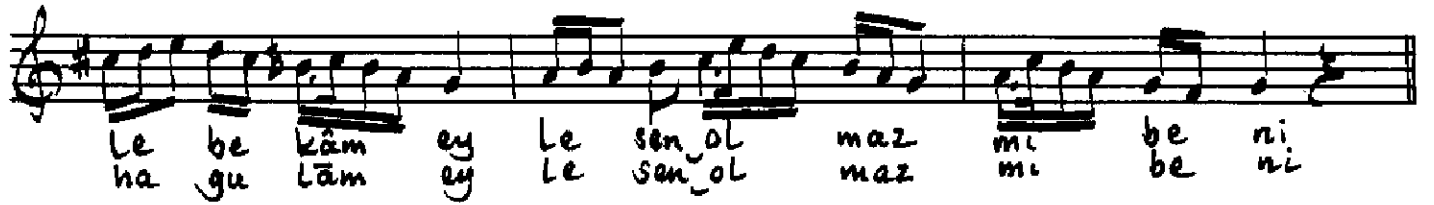
Sā ki yâ mes ti mü dām ey Le sen ol maz



mı be ni - SAZ - Bir ni gâh - i Le be kām ey
Bā ri ol şū ha gu lām ey



Le sen ol maz mı be ni - SAZ - Bir ni gâh - i
Le sen ol maz mı be ni Bā ri ol şū



Le be kām ey Le sen ol maz mı be ni
ha gu lām ey Le sen ol maz mı be ni



N'olur ey aşk ne olur çün ki e sî ri



ol dum - ah -

Sākiyâ mest-i müdām eylesen olmaz mı beni
Bir nigâh ile bekâm eylesen olmaz mı beni
N'olur ey aşk ne olur çünki esîri oldum
Bāri ol şūha gulam eylesen olmaz mı beni

Df 193/365

Muallim İsmail Hakkı Beyin TRT. deki
kolleksiyonundan yazıldı. Çiğdem Koral