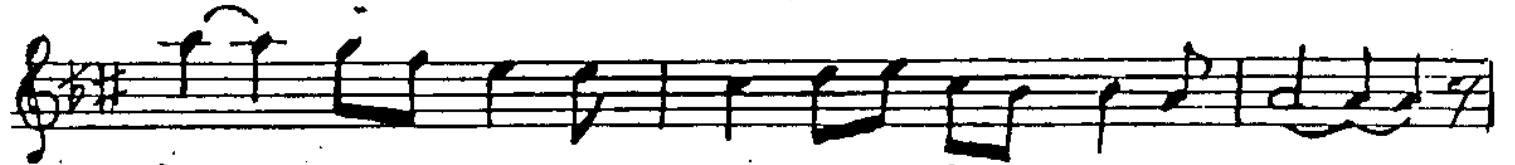
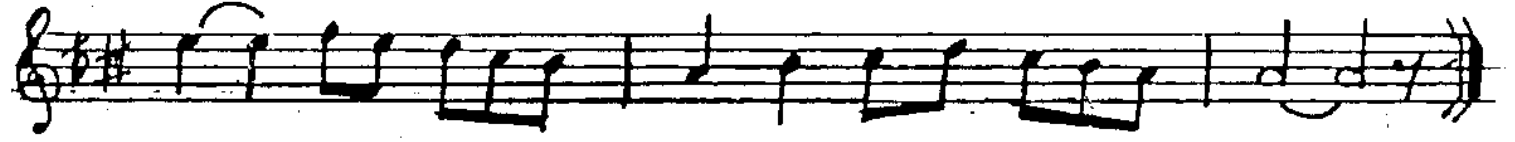
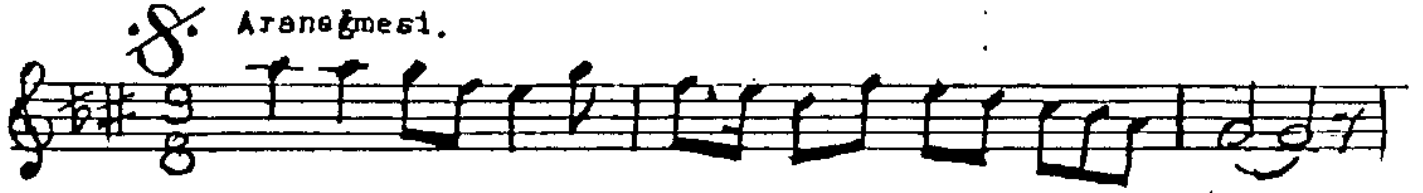
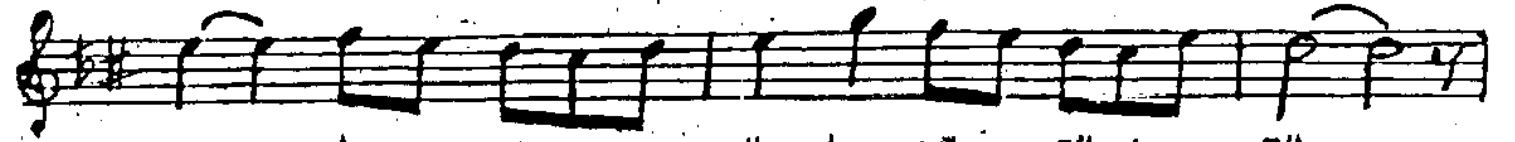


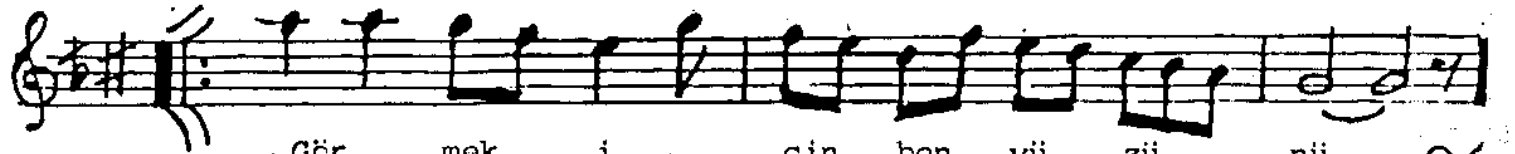
Araneğmesi.



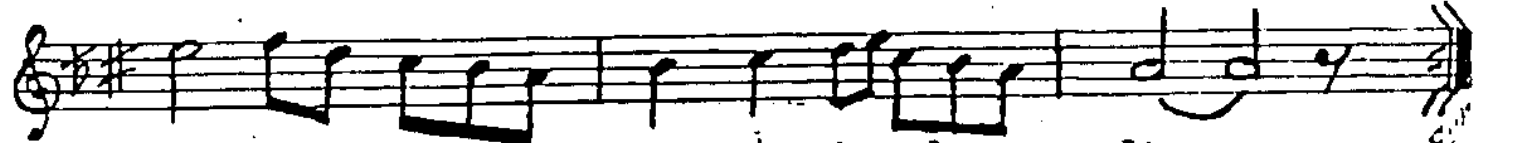
Pen ce re nin per de si ni
Ay 2 şı / ğı 2 şıl dır ken



Aç be na gös ter yü zü nü
Bül bü l gü le fi şıl dır ken



Gör mek i çin ben yü zü nü
U zak ta ka val ça lar ken



Dağ la rı aş tım da gel dim
Aş kım dan coş tum da gel dim

I.

Pencerenin perdesini
Aç bana göster yüzünü
Görmek için ben yüzünü
Dağları aştim da geldim.

2.

Ay aşığı açıldarken
Bülbül güle fısıldarken
Uzakta kaval çalarken
Aşkından coştum da geldim