

NİHAVEND ŞARKI

İstinye körfezinde bu akşam

Usulü :Sofyan

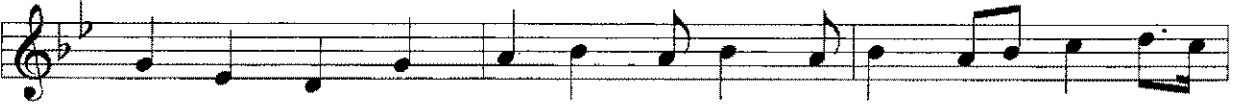
Söz :Yahya Kemal Beyath
Müzik :M.Nureddin Selçuk



(SAZ -----)



İs tin ye kör fe zin de bu ak şam ga rip li



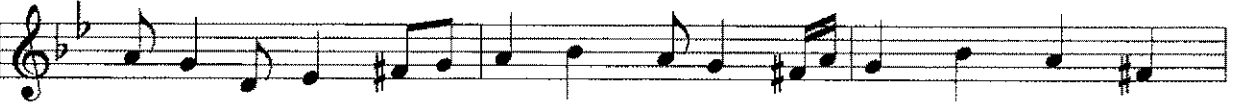
ği (saz ----- Bir mi h ne tin so nun da te sel li



ka dar i yi (saz ----- Hül ya se rin le



şen kö yü her an mo rar tı yor Ses siz



ge len sa at ba şı sür dük çe ar tı yor (saz -----)



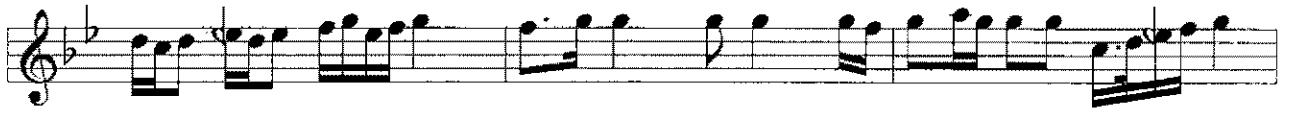
----- Dur gun la şıp bir ay na ka dar



par la yan su da (saz ----- dün ya gü zel gö



rün dü re sim leş miş uy ku da



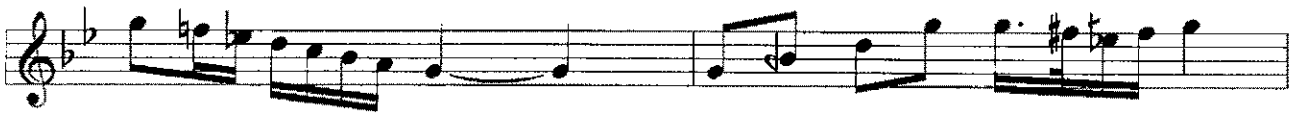
bin ler ce lâ le ser pi li (saz -----



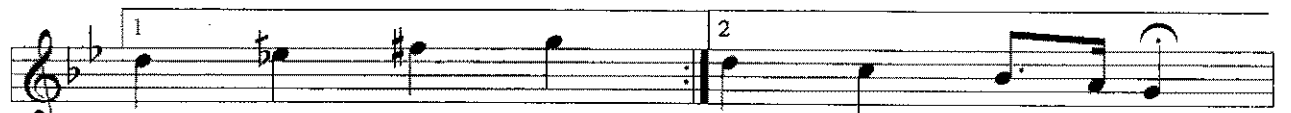
yüz ler ce bah çe den beş yüz yı lın ka



dah le ri dir şim di yük se len (saz -----



Eş siz bo ğaz şe ref li ha yâ lın de rin de



dir dir (saz -----

Sen den ka lan o lev ha da her şey ye rin de
dir (saz ----- Sen den ka lan o lev ha da her şey
her şey ye rin de dir
İs tin ye kör fe zin de bu ak şam ga rı p li ği

İstinye

İstinye körfezinde bu akşam garipliği,
Bir mihnetin sonunda teselli kadar iyi.

Hülyâ, serinleşen köyü her an morartıyor;
Sessiz gelen saat başı sürdükçe artıyor.

Durgunlaşıp bir ayna kadar parlayan suda,
Dünyâ güzel göründü resimleşmiş uykuda.

Binlerce lâle serpili yüzlerce bahçeden,
Beş yüz yılın kadehleridir şimdi yükselen.

Eşsiz Boğaz ! Şerefli hayalin derindedir !
Senden kalan o levhada her şey yerindedir.