

NIHÂVEND ŞARKI

Usûlü : AKSAK

Güfte : Behçet Kemâl ÇAĞLAR

(♩ = 220)

(Yok başka yerin lûtfu ne yazdan ne de kıştan) Beste : M. Nureddin SELÇUK

(1900 - 1981)



(ARANAĞMESİ)



Yok baş ka ye rin lût fu ne yaz dan



ne de kış tan (SAZ) tan (SAZ)



Bir tat lı hu zur al maya gel dik Ka la mış



tan ah Ka la mış tan (SAZ)



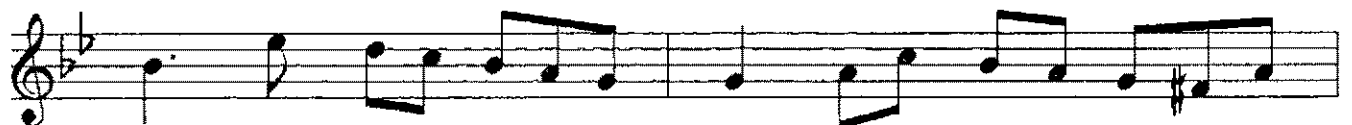
tan (SAZ) Yok zer re te sel li ne gü lüş ten



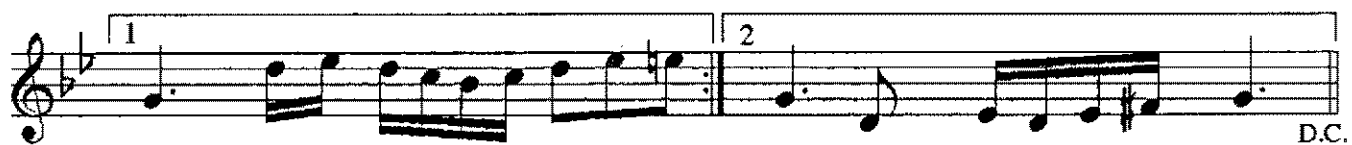
ne ba kış tan (SAZ) tan (SAZ)



Bir tat lı hu zur al maya gel dik Ka la mış



tan ah Ka la mış



tan (SAZ) tan (SAZ) D.C.

./..

NIHÂVEND ŞARKI

(2. Sahife)

M. Nureddin SELÇUK
(1900 - 1981)

⊕ Meyan'a Geçiş — Ağırca

İs tan bulu sev — mez se gö nül — aş kı ne an — lar — aş kı ne an — lar (SAZ —)

Düş sün su ya yer — yer e ri sin — es ki za man — lar — es ki za man — lar (SAZ —)

Sar sın — bi zi ak — şam da şa rap — ren gi du man — lar şa rap — ren gi du man — lar (SAZ —)

Bir tat lı hu zur — al — maya gel — dik Ka la mı ş — tan — ah Ka la mı ş — tan (SAZ —) tan

E.B.

K A L A M I Ş

Yok başka yerin lûtfu ne yazdan, ne de kıştan
Bir tatlı huzur almaya geldik Kalamış'tan
Yok zerre tesellî ne gülüşden, ne bakiştan
Bir tatlı huzur almaya geldik Kalamış'tan

İstanbul'u sevmezse gönül aşkı ne anlar
Düşsün suya yer, yer erisin eski zamanlar
Sarsın bizi akşamda şarap rengi dumanlar
Bir tatlı huzur almaya geldik Kalamış'tan
(Behçet Kemâl ÇAĞLAR)