

# SULTÂNİYEGÂH ŞARKI

Usûlü: AKSAK

( Saçının telleri göğsünde perişan yaraşır )

Güfte : F.Nâfiz ÇAMLİBEL

Beste : M. Nureddin SELÇUK

(1900 - 1981)

( ♩ = 128 )



Sa çı nın\_\_\_\_\_ tel\_\_\_\_\_ le ri göğ sün de pe rî\_\_\_\_\_



şan ya\_ ra\_ şır (SAZ\_\_\_\_\_ ) Sa çı nın\_\_\_\_\_ tel\_\_\_\_\_ le ri



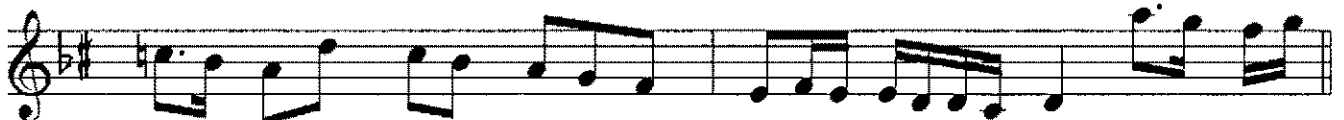
göğ sün de pe rî\_\_\_\_\_ şan\_ ya\_ ra\_ şır (SAZ\_\_\_\_\_



\_) Öy le sün bül\_\_\_\_\_ le re\_ bir\_ böy\_\_\_\_\_ le gü lis tan\_\_\_\_\_



\_\_\_\_\_ ya\_ ra\_ şır (SAZ\_\_\_\_\_ ) Öy le sün bül\_\_\_\_\_ le re bir\_ böy\_



\_\_\_\_\_ le gü lis\_ tan\_\_\_\_\_ ya\_ ra\_ şır (SAZ\_\_\_\_\_



\_) Tâc o lur ay\_\_\_\_\_ la\_ gü\_ neş al\_\_\_\_\_ nı\_ na\_ her an\_\_\_\_\_



\_\_\_\_\_ ya\_ ra\_ şır (SAZ\_\_\_\_\_ ) Tâc o lur ay\_\_\_\_\_ la\_ gü\_ neş al\_\_\_\_\_



\_\_\_\_\_ nı\_ na\_ her\_ an\_\_\_\_\_ ya\_ ra\_ şır (SAZ\_\_\_\_\_

./..

# SULTÂNİYEGÂH ŞARKI

(2. Sahife)

M. Nureddin SELÇUK

(1900 - 1981)



—) Gön lü mün tah\_\_\_\_\_ tı. na. bir\_\_\_\_\_ sen\_\_\_\_\_ gi bi sul tan—

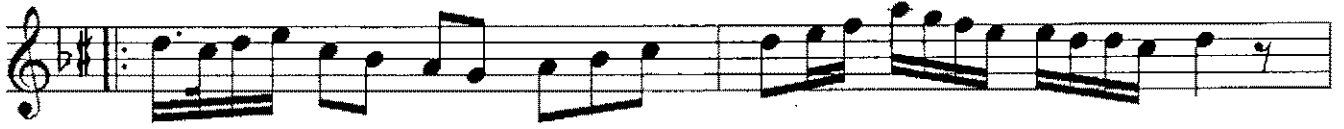


\_\_\_\_\_ ya\_ ra\_ şır (SAZ\_\_\_\_\_ ) Gön lü mün tah\_\_\_\_\_



\_\_\_\_\_ tı na bir\_\_\_\_\_ sen\_\_\_\_\_ gi bi sul- tan\_\_\_\_\_ ya\_ ra\_ şır

(Son)



(ARANAĞMESİ\_\_\_\_\_)



E.B.

Saçının telleri göğsünde perîşan yaraşır  
Öyle sünbüllere bir böyle gülistan yaraşır  
Tâc olur ayla güneş, alınına her an yaraşır  
Gönlümün tahtına bir sen gibi sultan yaraşır  
(Faruk Nâfiz ÇAMLİBEL)

Vezein : ARUZ (Feilâtün Feilâtün Feilâtün Feilün)