

HÜZZAM ŞARKI

Sen sanki bahârın gülüsün şen çiçeğimsin

Musa Süreyya Bey

Yürük Semâi



Sen san ki ba hâ rı n gü lü sün



şe n çi çe ği m



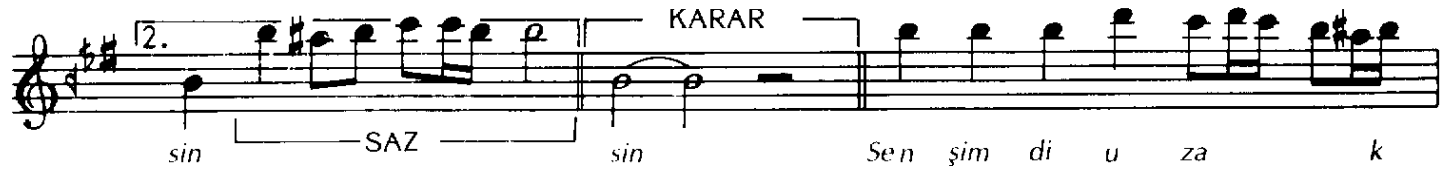
sin SAZ sin SAZ



Sen her ge ce rü yâ ma gi ren



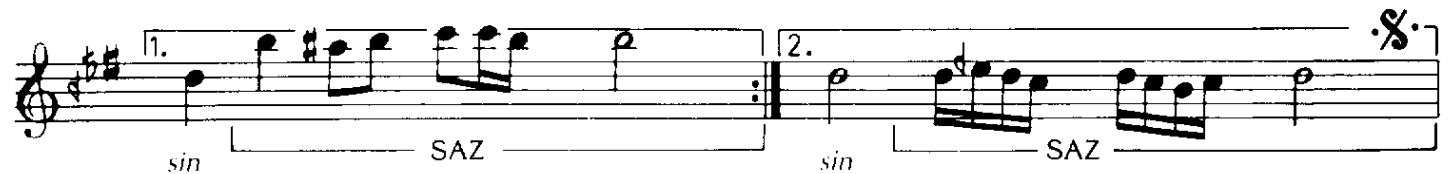
gö z be be ği m sin SAZ



sin SAZ sin Sen şim di u za k



la r da gü len bi r me le ği m



sin SAZ sin SAZ

HÜZZAM ŞARKI

Sen sanki bahârın gülüsün şen çiçeğimsin
Sen her gece rüyâma giren göz bebeğimsin
Sen şimdi uzaklarda gülen bir meleğimsin
Sen her gece rüyâma giren göz bebeğimsin

Vezin: Mef'ûlü, Mefâilü, Mefâilü, Fe'ûlün