

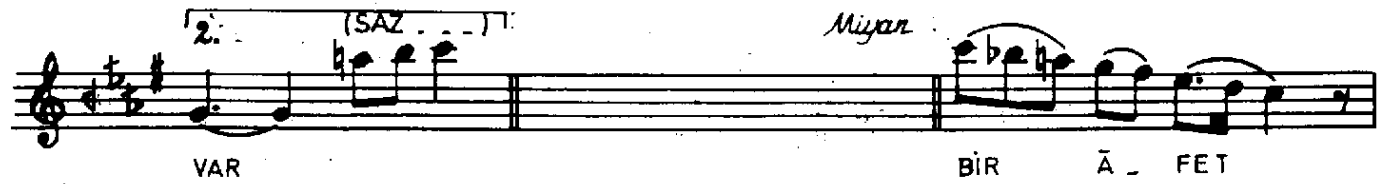
CURCUNA

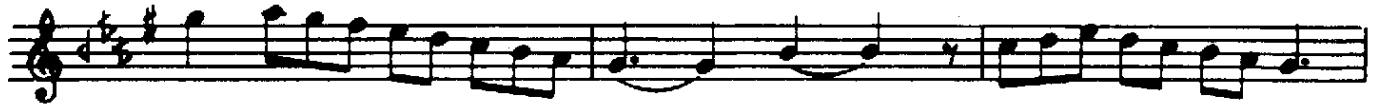
SÛZNÂK ŞARKI

SÖZ-MÜZİK
M. NAFİZ IRMAK

♩. 200

ÜMİTSİZ BİR SEVİŞLE ZÜLFÜNE DİL
BAĞLAYANLAR VAR





ÜMİTSİZ BİR SEVİŞLE ZÜLFÜNE DİL BAĞLAYANLAR VAR
SENİN'ÇÜN ÇEHRELERDE GÖZYAŞINDAN ÇAĞLAYANLAR VAR
BİR ĀFET OLDU İSMİN SÖYLEYİNCE AĞLAYANLAR VAR
SENİN'ÇÜN ÇEHRELERDE GÖZYAŞINDAN ÇAĞLAYANLAR VAR
MUSTAFA NAFİZ IRMAK

VEZİN = MEFĀ'İLÜN / MEFĀ'İLÜN / MEFĀ'İLÜN / MEFĀ'İLÜN

ZÜLF = SAÇ, SAÇIN YANLARDAN YÜZE DÜŞEN KISMI

DİL = GÖNÜL

ĀFET = FELĀKETLER YARATACAK KADAR GÜZEL OLAN