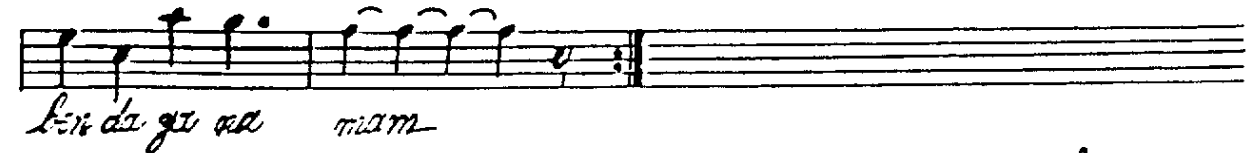
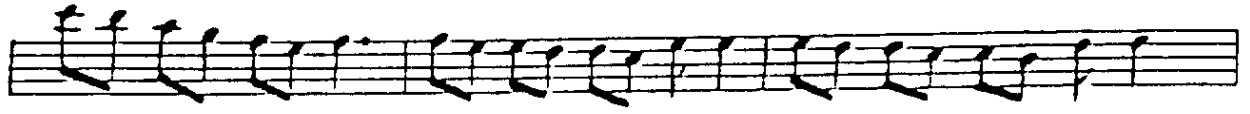
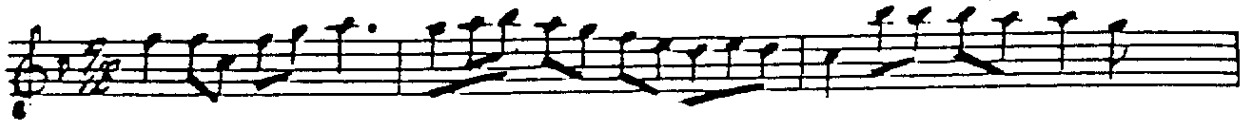


ritürel

Şemsîye Han.

Al-Semai



Çün de gâhibi ayıldım	kadıkları vurmuşuk
Kıldıkına sarıldım	gözden gözün ayırdık
Öptüm serdüm okradım	iki gönül bir olca
Gözlerime bayıldım	arzi yabarıda bulmuşuk
E ki se ki gel amam	lülül gibi sakarsın
Geçmesin zaman	gerdâhi yabarsın
Ki sa ki sa gel bana	ah bir içim su gibi
Bir dayanmamam	halim lüle akarsın

Cüneyt KOSAL

NOT: Bu nota bestekârın kendi el yazısıdır.