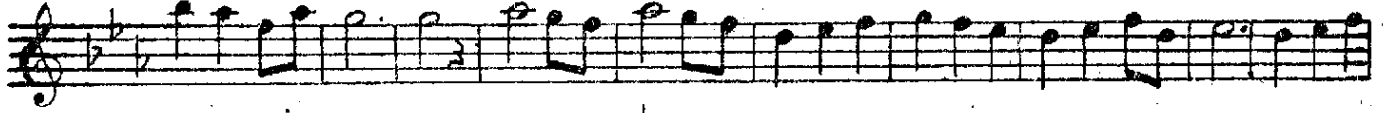


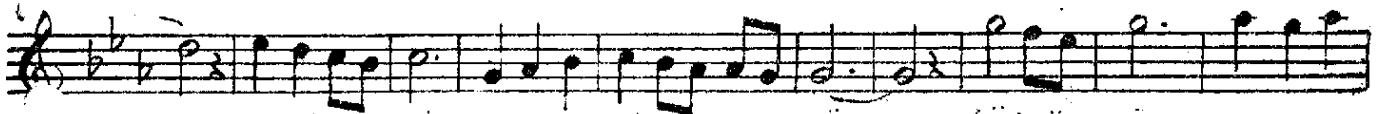
KÜRDİLİ HICAZKÂR ŞARKI
GÖNLÜMÜN BAGÇESİNDE

SEMÂİ (♩=112)
 (SAZ)

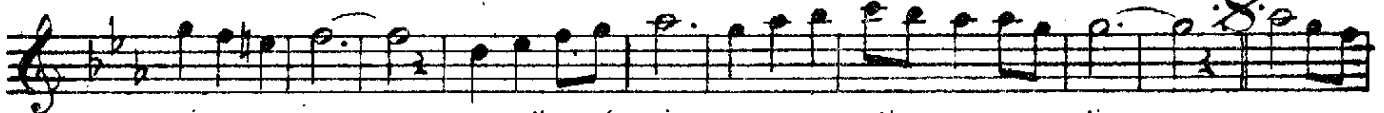
SÖZ BECERİKLİ
 SAZ M. İLKAR



GÖNLÜ- MÜN BAG- CE- SİN- DE



HE-NÜZ BİR GON- CA GÜL- SÜN GÖNLÜ- MÜN BAG- CE



SİN- DE HE- NÜZ - BİR GON- CA GÜL- SÜN (SAZ-



GÜ- LÜ- VER SEV- DI- CE-



GİM PE- Rİ- ŞAN ÖM- RÜM GÜL- SÜN GÜ LÜ VER



SEV- DI- CE GİM PE- Rİ- ŞAN ÖM- RÜM GÜL - SÜN



(SAZ- BİL LÜR ŞEB- NEM



LE- Rİ- NE DE- GER- SE AĞ - YAR E - Lİ KURU-



SÜN YAP- RAK, LA RİN A- ÇILMA. DAN DÖ KÜL - SÜN

GÖNLÜMÜN BAGÇESİNDE HENÜZ BİR GONCA GÜLSÜN
 GÜLÜVER SEVDİĞİM PERİŞAN ÖMRÜM GÜLSÜN
 BİLÜR ŞEBNENLERİNE DEĞERSE AĞYAR ELİ
 KURUSUN YAPRAKLARIN AÇILMADAN DÖKÜLSÜN