

ACEMAŞIRAN ŞARKI

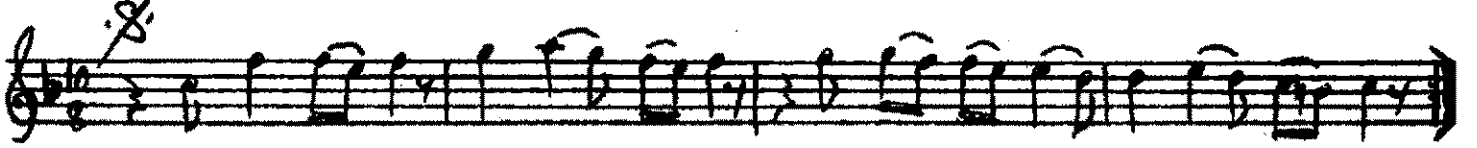
Usûlü: Cürûna

(Nasib'in) MEHMED YÜRÜ

240

(Neden kalbim seni sevdi)

(1882-1953)



- 1- Ne-den kal-bim se-ni sev-di O gös-ler sih-ni-mi çel-di
 2- A-man es-mer ca-nım es-mer Gösüm gön-lüm se-ni is-ter
 3- Ve-fa bek-ler i-ken sen-den Ne-den ay-rı düştün ben-den



- 1- Bu if-ti-rak ca-na yet-ti Güzel gös-lü ya-man es-mer
 2- Ye-ter et-tik-le-rin ye-ter Güzel gös-lü ya-man es-mer
 3- Gönül ay-ırıl-mı-yor sen-den Güzel gös-lü ya-man es-mer



- 1 -

- 2 -

Neden kalbim seni sevdi
 O gösler sihnimi çeldi
 Bu iftirak cana yetti
 Güzel gözlü yaman esmer

Aman esmer canım esmer
 Gösüm gönlüm seni ister
 Yeter ettiklerin yeter
 Güzel gözlü yaman esmer

- 3 -

Vefa bekler iken senden
 Neden ayrı düştün benden
 Gönül ayrılmıyor senden
 Güzel gözlü yaman esmer