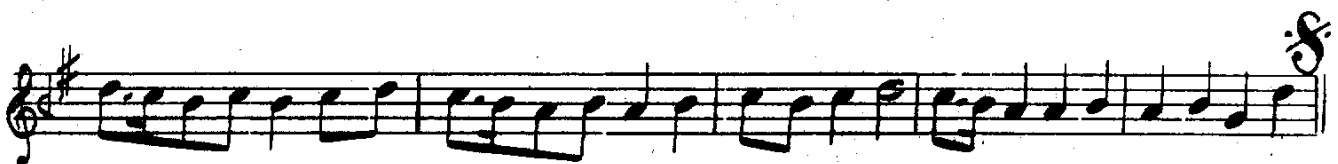
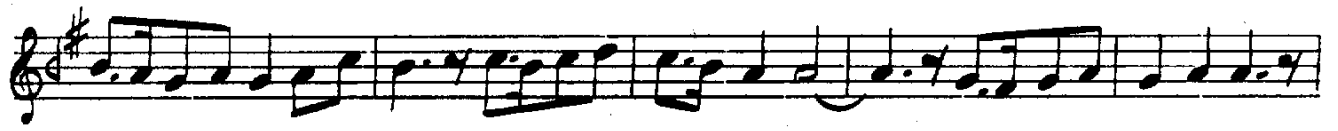


The image displays a musical score for a Rast Peşrevi, a traditional Turkish folk melody. The score is written in a single system with 12 staves. The key signature is one sharp (F#), and the time signature is 2/4. The notation is primarily in treble clef, with a few staves starting in alto clef. The melody is characterized by a series of eighth and sixteenth notes, often with grace notes, and a few longer notes. The score begins with a double bar line and a repeat sign. The piece concludes with a final cadence. The notation is clear and legible, with a focus on the melodic line.



Hey yat in ha ne ki pey
Ez ha ce bi pür

ve
si ves. te de ru ce
sid ki in ha

cen gü ce ga nest hey hey sul ta ni men . .
ha ne çi ha nest " " " " " "

çün nû ru zi ki ya met ki ke

si ta ta ser . ke si

nist hey hey . sul .

.. ta ni men Ez zevk ne

da ne nes . tü fü lâ .

ne nestü fü lâ nest

hey . hey sul ta ni men hu hün

kā . ri men hu ra na yi men

hu hu ya hu ya hu

ya hu ya men hu a man a man . . .

A . teş . ne . . . ze ned

der di li mā

il . . . lā . hu . ya hu ya men

hu a man a man kû . teh . ne . . kû . ned

men zili mā il . . . lā . hu

ya hu ya men hu ah

ger ā le . . . mi yan cüm le ta

bi ba ba şed

ya . hu . ya . men . hu hu

Hal . li . ne . . kû ned müş ki li

ma il . . . lā . hu . ya hu ya men hu ah

Ca . . . nā . . . ce mā . li ruh . . .
 .. ruh be si tub . . ba . . fe rest
 lā māi : : kin : : ce mā li hūs : : :
 māi : : dem : : : di ha nī ba: : : :
 .. ni tū hod cī zi dī . . ge rest
 zi zi tā' zi mi an . . ce māl
 Her . . lāh . . . za ber ze ba . . . ni dil Al la
 hū ek . . berest Hem . . cūn . . ka mer bi taft . .
 . . . zi teb . ri . . zi Şem . si dīn ni . . . cūn
 ka mer cī ba şed kân ru yi ak . . me rest
 Tā rū yi be rin : : kib le i can . . .
 Sid ki di lū ik : : rā ri ze ban
 a ver . . dim
 " " : : " a ver . . dim
 Cūn maz ha ri ā de mes . tū in . . .
 Şa . . hı ci han şa . hı ci han

ma hemcû melek. secde e zan . . . â uer . . . dim . . .

Ey . dil bu yeter i ki ci han . . . da sa naz . . .

an . â man â man bir . dir bir i ki

ol ma ya yok bil miş ol im kân

Hak söy le yi cek sen de sen in . . . or ta den en .

var . â man â man â . lem de he man ben de di ğ in . . .

dir sa naz nok san say . ey . . le ri za

göz le ko it lak i le kay

di â . lem . dese mâ i . . bu yeter . . sâ li ke ir

fan hey sul . . ta . ni men . . hey hey kün

kâ ri men ca ri men . . ca na . ni men hey hey^{hey} hey

hey . . yar be li mi . . ri men

Eyfer

"İkinci Selâm"

A musical score for the song "İkinci Selâm" in E major and 2/4 time. The score consists of ten staves of music with lyrics written below. The lyrics are: "Ah Ah sul ta ni me ni der men bi de ni mi ni men zin de şe vem. ni vem En der di lü can yek can ç i şe ved i ma ni me ni sad ca ni me ni Ah Ey ā is kan ey ā sı kan Ah jey mā ne ra güm. ker de em Zan mey ki der. pey ma ne ha ha en der ne kün ced har de em ah zal. lim yar ah mi rim". There are some markings above the notes, including "Saz" and "Ah".

Ah Ah sul ta ni me ni der men bi de ni mi ni men zin de şe vem. ni vem En der di lü can yek can ç i şe ved i ma ni me ni sad ca ni me ni Ah Ey ā is kan ey ā sı kan Ah jey mā ne ra güm. ker de em Zan mey ki der. pey ma ne ha ha en der ne kün ced har de em ah zal. lim yar ah mi rim

"Üçüncü Selâm"

Frenkçin.

A musical score for the song "Üçüncü Selâm" in E major and 12/4 time. The score consists of two staves of music with lyrics written below. The lyrics are: "A med ni da ez a sū man can ra ki ba za es sa lā".

A med ni da ez a sū man can ra ki ba za es sa lā

can güft ki ey nâ . di i hoş . .

eh len . . . ve seh len . merha bâ Semanve taan . ey ni de

her demdü sad ca . net fe dâ . . yekbâ ri di ğer . ban kizen .

Aksak Semai
10
te ber . . pe rem ber . kel e lâ
Terennüm.

"Yürük Semai"

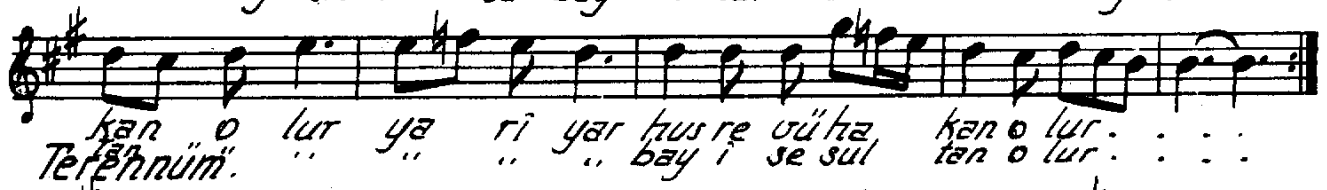
ya ri yar ey ki he zâr a fe rin ya ri yar
ya ri yar her ki bu gün ve fe de ya ri yar

bu ni ce sul tan o lur . dost . . dost Ey ki he zâr
i na nu ben yüz sü re . dost . . dost her ki bu gün

ve fe rin ya ri yar bu ni ce sul tan o lur
ya ri yar i na nu ben yüz sü re



ah ku li o lan ki si ler cā nim .. husre uü ha
ah yoksul i se bay 'o lur cā nim .. bay i se sul



kan o lur ya ri yar husre uü ha kan o lur : : :
Terâhnüm. " " " bay i se sul tan o lur : : : :



Şim şı ri e zel be des ti mer da ni tu dast



Kü yi e be di der he mi çev kâ ni tu dast . . .



An ten ki çü kü hi tu ri rü şen a . med



Nak di hod ez o ta leb ki o kâ ni tu dast



ya ri men yar ah ya ri men yar . . .



ah ya ri men ya ri me ra dast ya ri men vay



Şey ves te zi hak mest se uü ba ki i baş



müs tag ra kı aş kı sū zi müs ta kı i baş . . .

Cünba de bê cu şî der ha mi ka le bi hod uan gâh be hod

za ri fû hem sa ki i baş

zi as ki ru yi fû rû . sen di li be ni nû be nat
bi ya ki ez fû şe ved şey yi a ti him ha se nat

Ha yâ li tû cû der â . yed be si ne i â şik

ha yâ li tû cû der â . yed Besi ne i â şik

de rû ni ha ne i ten pûr şe ved çe ra gî ha yat . .

de rû ni ha ne i ten . pûr şe ved çe ra gî ha yat
Terennûm.

Hey hey ne â ca yîb be ze miş hûs ni le bâ ri bu sure ti yâ

ri bu nakşû ni gâ ri Her eh li na gar kim gô re tah

Sin o la kâ ri Bu çeşmü i za ri kalma ya ke ra ri

Ey mut rı bî dil keş e le al çengüre bā bî çāk

ey le hi cā bî ref ey le ni kā bî

Ey sâ ki i meh ves tâ sâ çal şî şe î ā rı Sun

cā mî i kâ rı def ey le hu mâ rı . . .

Ey za hi dî zer rā ku müzev vir ko ri yâ yî . . . tât

rā hi fe nâ yî . . . derkey le hu dâ yî ah

şas tî şe he düş mâ hi i eşk ol kâkema rı . . . bul

şâ hi şî kâ rı . . . terk ey le fe şâ rı

Hey hey ne dir ol ha li mü an ber ru hi en ver ol

sâ ki i kev ser ol ru hi mu sâv ver

Şey ret ni ce cem' ey le miş ol nûr i le nâ rı zi

Sana tî cā rı zi kudre tî be rî uş şâ ki ka tır

ey le di aşk iç re Mu ham med ol şa hı mü mee ced ol

mat la bü mak sud Ey üs tü rü dil sen o la gör pi ş i ka ta

rı çek aşk i le bā ri yi ver di le ha ri . . .

Ey şa hı d i ey vā le vü sū ri de vü sey da . . . Ey
dērd' i le be tā i le ge çir ley lū ne hā ri Kıl

bî se rü bî pa . . . di vā ne vü rūs vā
nā le vü za ri nūs ey le bi hā ri

yar yü re ğim del ci ğe rim gör ki ne ler var . . .

yar yü re ğim del ci ğe rim gör ki ne ler var ya re ha ber

var ya ra ha re mi ha z re ti ne rah . ba ğış la ya

der di le bir ahi se her gāh ba ğış la Al d in di li güm

ra hı mı koy dūn be ni bî dil al d in di li güm ra hı mı koy

dūn be ni bî dil Ba ri ye ri ne bir di li ā gāh . ba ğış

la ba ri ye ri ne bir di li ā gāh . ba ğış la

Öyfer

Dördüncü Selâm

Saz

Ah .. sul ta .. ni me .. ni sul ta ..
Ah .. der men bi de mi men zin
ni me ni ni ender .. di .. lü can ..
de se vem vem .. yek can .. çi .. şe ved
i ma .. ni me .. ni Ah i ma .. ni me .. ni
sad ca .. ni me .. ni

"Son Pesyev"

A series of ten staves of musical notation for the 'Son Pesyev' section, featuring a melodic line in treble clef with a key signature of one sharp (F#) and a 2/4 time signature. The music is primarily composed of eighth and sixteenth notes, with some rests and dynamic markings.

"Son Yürük Cemai"

A single staff of musical notation for the 'Son Yürük Cemai' section, featuring a melodic line in treble clef with a key signature of one sharp (F#) and a 6/8 time signature. The music is primarily composed of eighth and sixteenth notes, with some rests and dynamic markings.