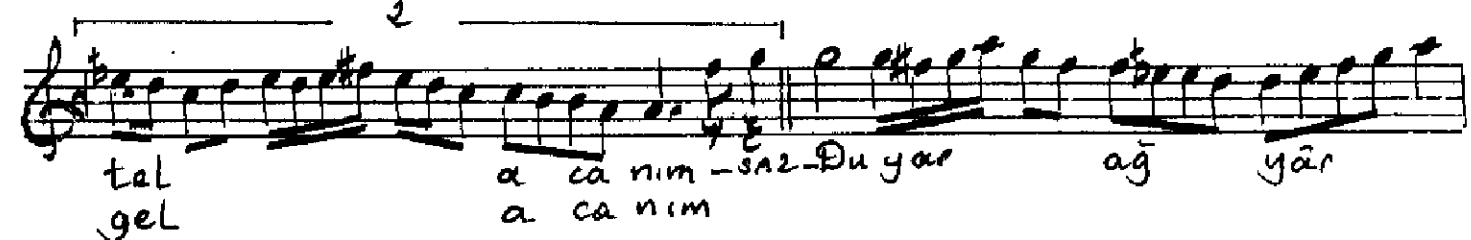
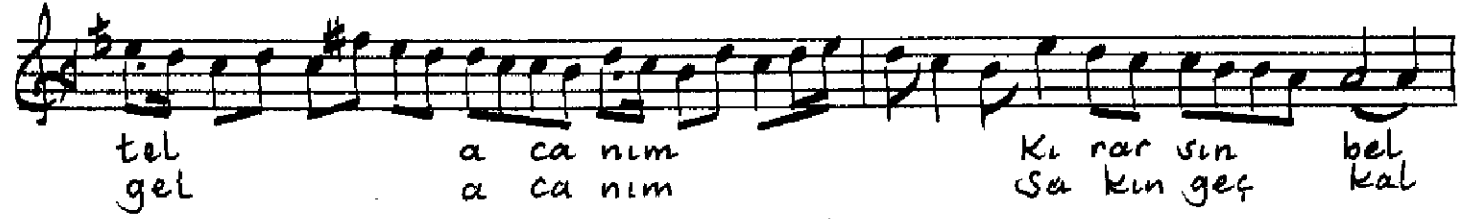
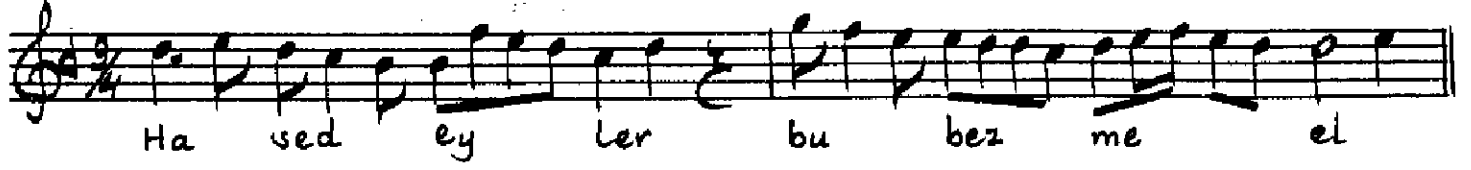


# BEYÂTİ SARKI

Nüman Nğa

Usûl: Ağıraksak



Hased eyler bu bezme el  
Kıransın belki sen bir tel  
Duyar ağyâr olur engel  
Sakin geç kalma erken gel

Buyur ey mâh-ı cihan-tâb  
Edelim biz bize mehtâb  
Sana hep muntazır ahbâb  
Sakin geç kalma erken gel

Öf. 54/89

Muallim İsmail Hakkı Beyin TRT. deki  
kolleksiyonundan yazıldı. Güfte ilâve  
edildi.

Çinç Kosal