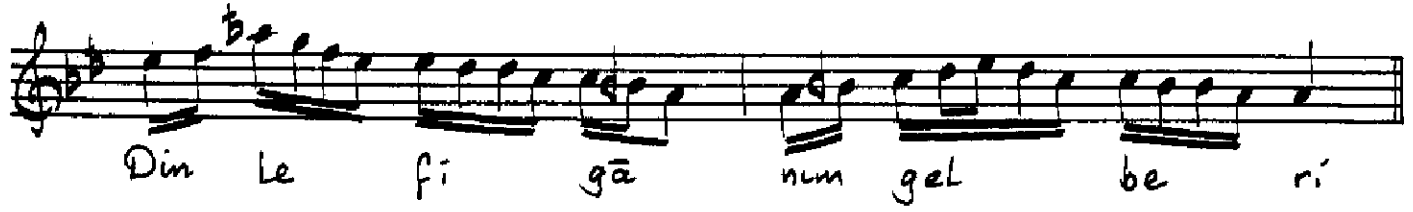


MUHAYYERSÜNBULE ŞARKI

Devrihindü

Nüman Ağa



Meflum sana dil ey peri
Ettim fedâ cān ü seri
Sevdim ise sen dil beri
Dinle figānum gel beri

Ağyarı alma yanına
Lâyik değildir şanına
Düşmez senin iffânına
Dinle figānum gel beri

Gel yanına ey nev-eivân
Döndür bana rûyin aman
Lütfeyleyip sen her zaman
Dinle figānum gel beri

Döndür yüzün benden yana
Kasdın nedir ey meh bana
Cânâ gönül verdim sana
Dinle figānum gel beri

Df 180/588

Muallim İsmail Hakkı Beyin TRT. deki
kolleksiyonundan yazıldı. Güfte ilâve
edildi.

İsmail Hakkı Bey