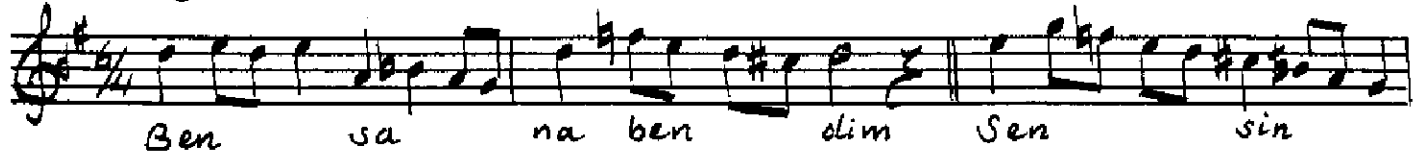


PESENDİDE ŞARKI

Yürüksamâi

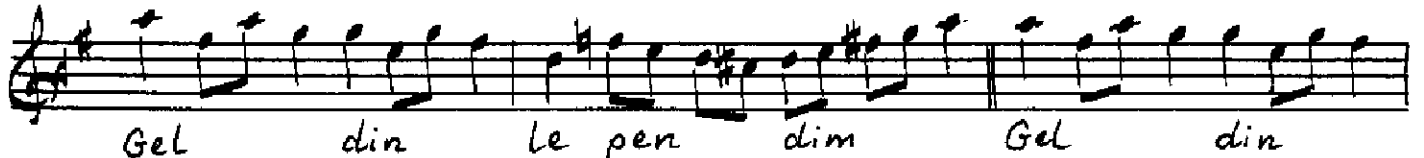
Numan Ağa
Güfte: izzet



Ben sa na ben dim Sen sin



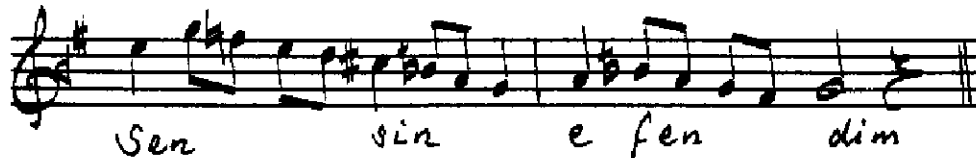
e fen dim Sen sin e fen dim



Gel din le pen dim Gel din



le pen dim Sen sin e fen dim



Sen sin e fen dim

Ben sana bendim
Sensin efendim
Gel dinte pendim
Sensin efendim

Dil sana bende
Olmuş geçende
Bil şimdi sen de
Sensin efendim

İzzet geçerken
Hazzetti senden
Bilmez misin sen
Sensin efendim

Df-230/132

Muallim İsmail Hakkı Beyin TRT.deki
kolleksiyonundan yazıldı. Güfte ilâve edildi.
(Bu şarkı Nikriz'e atınca daha uygundur.) *Ömer Koral*