

HÜSEYİNİ SARKI

Neden böyle yorgun

CURCUNA
(♩=200)

TANBURI
Ömer Altuğ



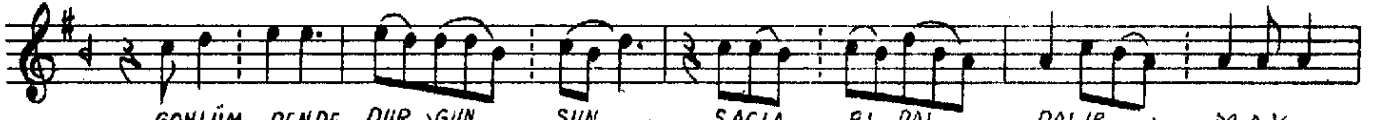
ÜVERTÜR



NE DEN BÖYLE YORGUN SA N KI ZIL IR - MAK AL IR - MAK



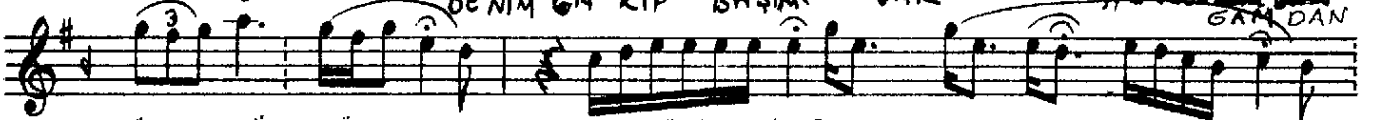
GÖNLÜM DEN - DE DUR GUN - SUN SAĞLA - RI DAL DAL IR - MAK



GÖNLÜM - DENDE DUR GUN - SUN SAĞLA - RI DAL DAL IR - MAK



(SAZ SENDE ÖM - RÜN BÖLÜ - MÜ YOKTUR AŞ - KİN
BENİM GARİP BAŞIM VAR HER GÜN GAM DAN



Ö - LÜ - MÜ GEL AL GÖTÜR GÖNLÜ MÜ
A ŞİM VAR YÜZÜN BEGÜZ YAŞIM VAR



U - FUK - LARA DALIR - MAK GEL AL GÖTÜR GÖNLÜ - MÜ
Ö NU YARE SALIR MAK YÜZÜN BEGÜZ YAŞIM VAR



U FUK - LA - RA DAL IR - MAK (SAZ
Ö NU YARE SALIR MAK

NEDEN BÖYLE YORGUN SAN SENDE ÖMRÜN BÖLÜMÜ
KIZILIRMAK ALIRMAK YOKTUR AŞKIN ÖLÜMÜ
GÖNLÜMDENDE DUR GUN SUN GEL AL GÖTÜR GÖNLÜMÜ
SAĞLARI DAL DALIRMAK UFUKLARA DALIRMAK
BENİM GARİP BAŞIM VAR
HER GÜN GAM DAN AŞİM VAR
YÜZÜNDE GÖZ YAŞIM VAR
Ö NU YARE SALIRMAK

ÖZEL
TANBURI