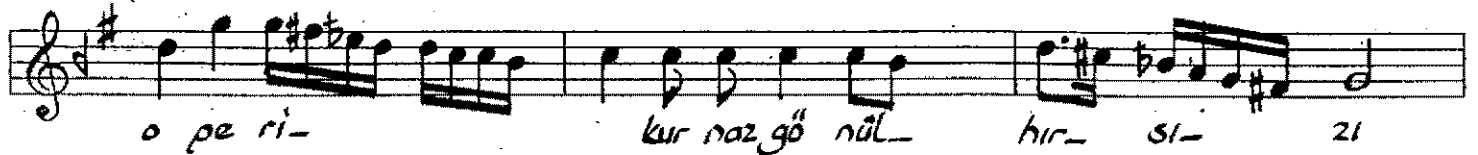


# HÜSEYİNİ ŞARKI

ÇEŞME BAŞINDA DURAN ŞU GÜZEL KÖYLÜ KIZI Beste: RAKİM ELKUTLU

Sofyan



E. ARMITLU

Çeşme başında duran, şu güzel köylü kızı  
Yere inmiş parlıyor, sanki şoban yıldızı  
Yandı kalbim o anda, duydum derin bir sızsı  
Anladım ki o peri, kurnaz gönül hırsızı

Sırma saçı kurnalmış, akıyor lüle lüle  
Ne yakışmış güzele, hele böyle bir güle  
İnan "insaf et," dedim, yanık öten bülbüle  
Gülümsemi bu sözle, kurnaz, gönül hırsızı