

# MUHAYYER KÜRDÎ ŞARKI

BİLMEM Kİ GÜNÄHİM SANA OLMAKTA MI BENDE

AKSAK

$\text{♩} = 100$

MÜZİK: RAKİM ELKUTLU



BİL MEM Kİ GÜ NÄ HİM SA NA OL MAK TA MI BEN



DE ( saz - ) AĞ LAT MA YE TER KAL MA DI HIÇ



GÖZ YA ŞI BEN DE ( saz - - - )



AĞ LAT MA YE TER / KAL MA DI HIÇ



GÖZ YA ŞI BEN DE ( saz - - - )



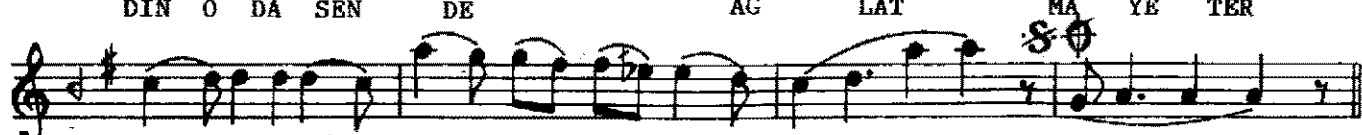
AH ( AĞIRLAŞARAK )



BİR HAS TA Dİ LİM VAR DI Kİ AL



DİN O DA SEN DE AĞ LAT MA YE TER



KAL MA DI HIÇ GÖZ YA ŞI BEN DE DE

BİLMEM Kİ GÜNÄHİM SANA OLMAKTA MI BENDE  
AĞLATMA YETER KALMADI HIÇ GÖZYAŞI BENDE  
BİR HASTA DİLİM VARDI Kİ ALDIN O DA SENDE  
AĞLATMA YETER KALMADI HIÇ GÖZYAŞI BENDE

y.cavga