

Düzye

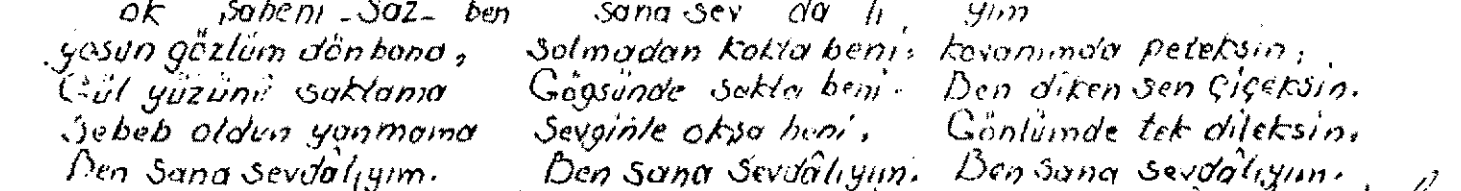
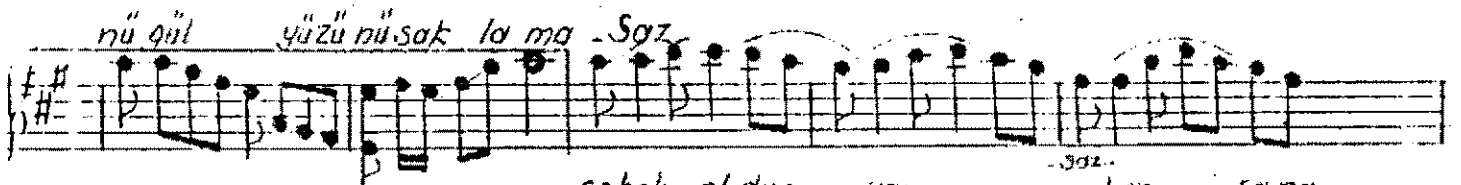
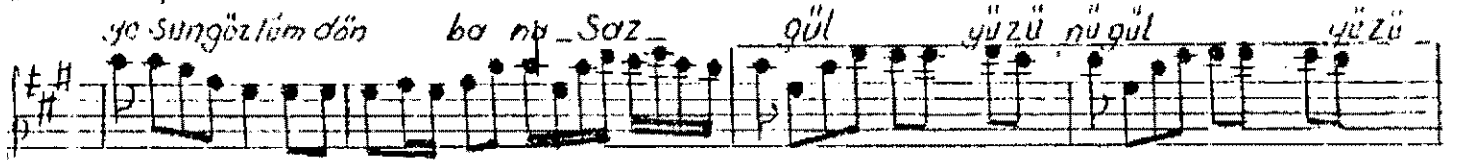
# Nisabürek Sarkı

Beski: M. Resat Aysu

$\text{♩} = 10$

- yosun gözlüm -

Söz: Yalın BEMİLİCAN



yosun gözlüm dön bende,  
Gül yüzünü saktama  
Sebeb oldun yanmama  
Den sana sevdâliyim.

Solmadan kokta beni, kovanında peteksin;  
Göğsünde sakla beni - Den diken sen çiğeksin.  
Sevginle okla beni, Gönlümde tek dileksin.  
Den sana sevdâliyim. Ben sana sevdâliyim.

metronomlu yazılmak istiyor