

RAST ŞARKI
ELVEDÂ DEME SAKIN

MÜZİK: M. REŞAT AYSU
SÖZ : ŞÜKRÜ YETİMOĞLU

DÜYEK



(saz - - - -)



-) EL VE DÂ (saz -) EL VE DÂ (saz -) EL VE DÂ DE ME SA KIN (saz - - -)



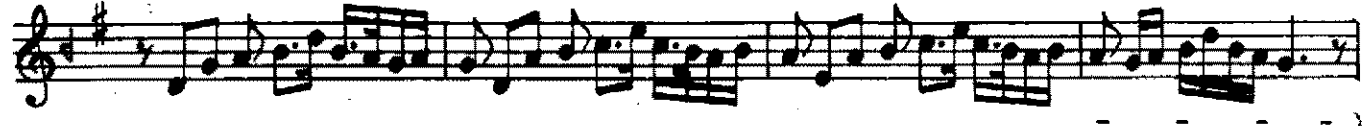
EL VE DÂ (saz -) EL VE DÂ (saz -) EL VE DÂ DE ME SA KIN (saz - - -)



- - - -) BU AŞ KA SON (saz - - -) SON (saz - - -)



-) SON VE RİR SİN (saz - - - -) -) SON VE RİR SİN (saz - - - -)



AY RİL MAK (saz - - - -) AY RİL MAK (saz - - - -)

ELVEDÂ DEME SAKIN 2. sayfa
(12790)



ELVEDÂ DEME SAKIN
BU AŞKA SON VERİRSİN
AYRILMAK İSTİYORSAN
YİNE DE SEN BİLİRSİN

ŞÜKRÜ YETİMOĞLU