

MUHAYYER ŞARKI

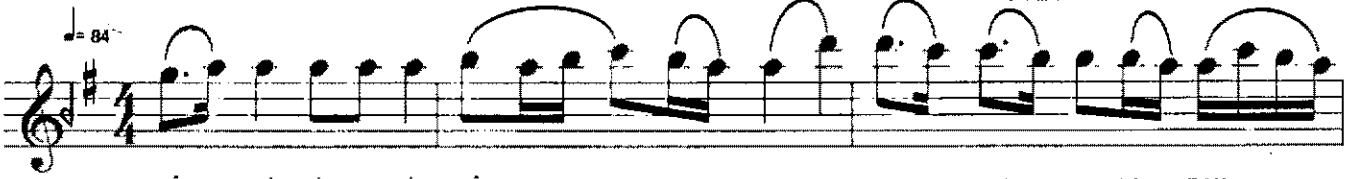
SÂKİ İÇELİM CÂMINI

MÜZİK : Rifat BEY

SÖZ : -

USÛLÜ : SOFYAN

♩ = 84



SÂ Kİ İ ÇE LİM CÂ MI NI DEM SAZ O LA RAK

(SAZ - - - - -)

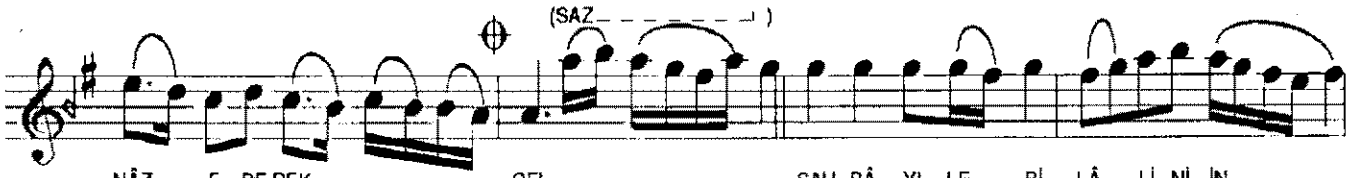
(SAZ - - - - -)



GEL GEL KÂ KÛL DÖ KE REK GÖZ SÛ ZE REK



NÂZ E DEREK GEL KÂ KÛL DÖ KE REK GÖZ SÛ ZE REK



NÂZ E DEREK GEL SAH BÂ YI LE Bİ LÂ Lİ Nİ İN



CÂZ E DEREK GEL SAH BÂ YI LE Bİ LÂ Lİ Nİ İN



CÂZ E DE REK GEL GEL



ARANAĞME



SÂKİ İÇELİM CÂMINI DEM SÂZ OLARAK GEL
KÂKÛL DÖKEREK GÖZ SÛZEREK NÂZ EDEREK GEL
SAHBÂ YI LEBİ LÂLİNİ İNCÂZ EDEREK GEL
KÂKÛL DÖKEREK GÖZ SÛZEREK NÂZ EDEREK GEL

DOKUZGÜZÜ