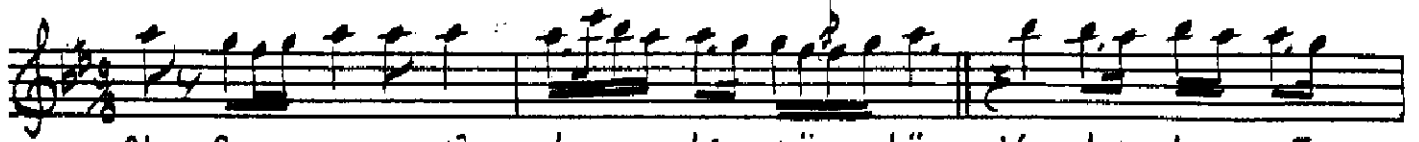


MUHAYYER SÜNBÜLE ŞARKI

Evfer

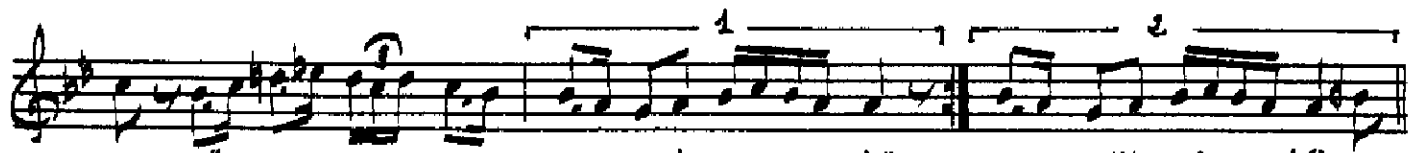
Rif'at Bey



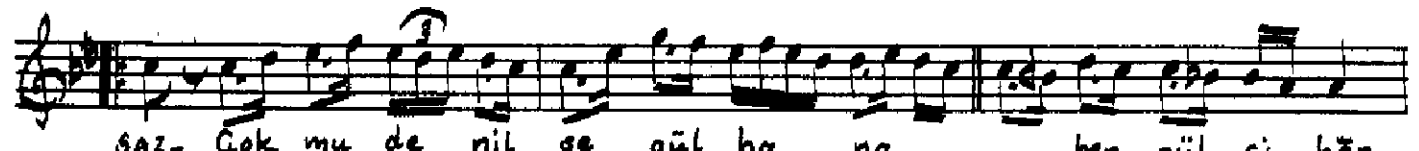
Ah Ben nev re si de bir gü lüm Var dır he zā



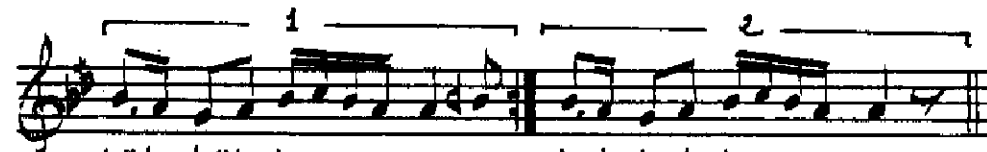
rān bül bü lüm Gül reş ke der di hüs nü me



Gör se i zā ri gül gü lüm ri gül gü lüm-



SAZ- Çok mu de nil se gül ba na ben gül ci hān



bül bül ba na - bül bül ba na

Ben nevreside bir gülüm
Vardır hezārān bül bülüm
Gül reşkederdi hüs nüme
Görse izār-ı gül-gülüm
Çok mu denilse gül bana
Ben gül cibān bül bül bana

Ahü misāli gözlerim
Tütü gibidir sözlerim
Bağ-ı cemālimde nihan
Dāim şikārum gözlerim
Çok mu denilse gül bana
Ben gül cibān bül bül bana

Df-180/579

Muallim İsmail Hakkı Beyin FRT. deki
Kolleksiyonundan yazıldı.
Güfte ilâve edildi.

Emek Kosal