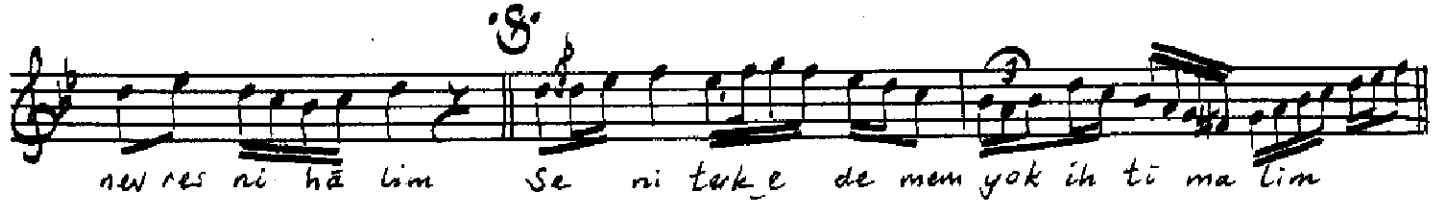


NIHÄVEND ŞARKI

Usûl: Sofyan

Rif'at Bey



Aman ey gonca-i neures-nihâlim
Seni terk edemem yok ihtimâlim
Reh-i aşkında çok âzürde hâlim
Seni terk edemem yok ihtimâlim

Ruhun seyreyleyip ey süh-i gülten
Nasıl mecbûr-i hüsnân olmayım ben
Ne mümkün vazgeçmek eyvah ki senden
Seni terk edemem yok ihtimâlim

Df- 171/560

Muallim İsmail Hakkı Beyin TRT. deki
kolleksiyonundan yazıldı.

Çinay Köse