

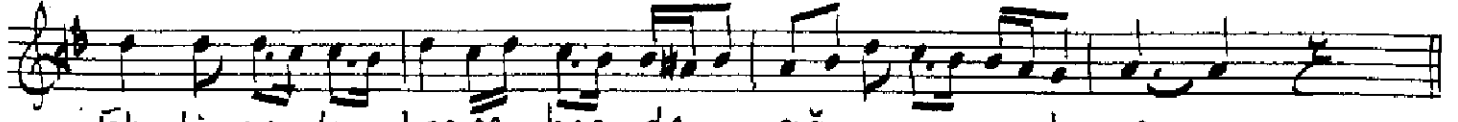
Dürikindi

SABÂ ŞARKI

Rif'at Bey



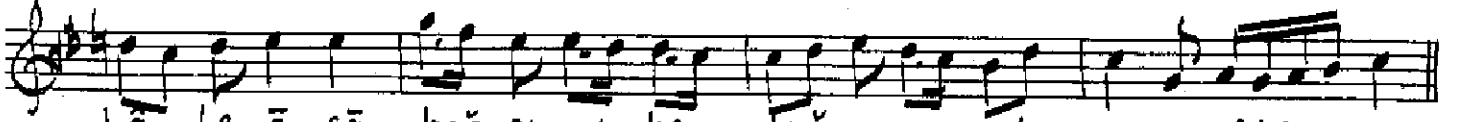
Bez mi yâr da dâ i mâ el bağ La rim — SAZ —
Kal ma di sab rü ta ham mül den e ser



Eh li aş kim her se her de ağ La rim
Bun ca mih net ler ba na gay ri ye ter



Lâ Le â sâ bağ ru mi ben dağ La rim
Gel me di ol mâ hi rü dan bir ha ber



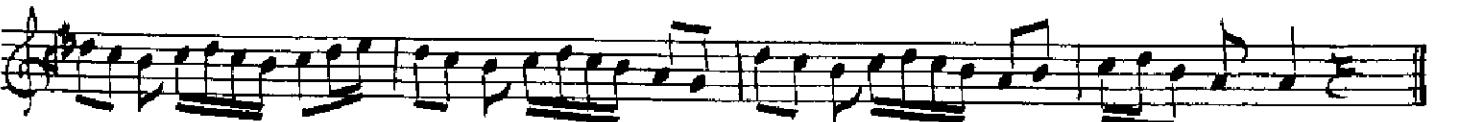
Lâ Le â sâ bağ ru mi ben dağ La rim — SAZ —
Gel me di ol mâ hi rü dan bir ha ber



Eh li aş kim her se her de ağ la rim



ARANAĞMESİ



Bezmi-yârda dâima el bağlarım
Ehl-i aşkim her seherde ağlarım
Lâle-âsâ bağrımı ben dağlarım
Ehl-i aşkim her seherde ağlarım

Kalmadı sabr u tahammül den eser
Bunca mihnetler bana gayri yeter
Gelmedi ol mâh-rû'dan bir haber
Ehl-i aşkim her seherde ağlarım

Df 172/1749

Muallim İsmail Hakkı Beyin TRT. deki
kolleksiyonundan yazıldı. Güfte ilâve
edildi.

Ünver Koral