

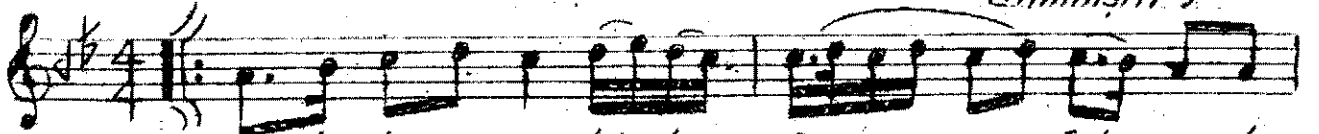
Sabā Şarkı

Rifat Bey

Sofyan

(Müptelâ-yı aşkile)

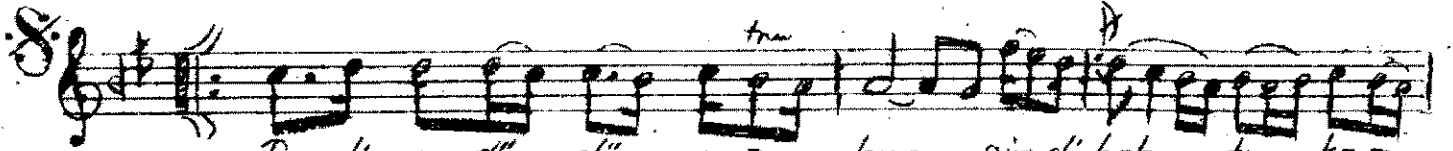
(İst. Bel. Konservatuarından alınmıştır.)



Müptelâ yı aşkile â fet zede



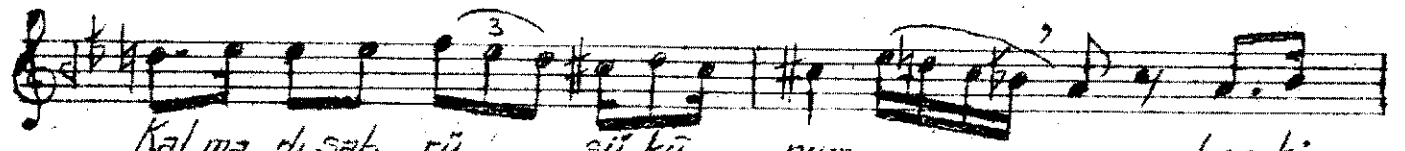
bi cā re yim (SAZ) yim (SAZ)



Der di ne düş düm o şun şimdi baht ı kara



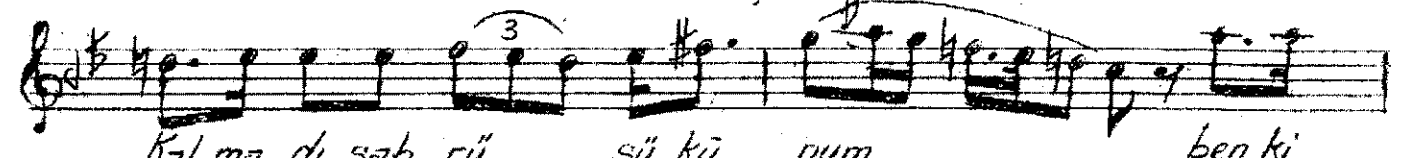
yim (SAZ) yim (SAZ)



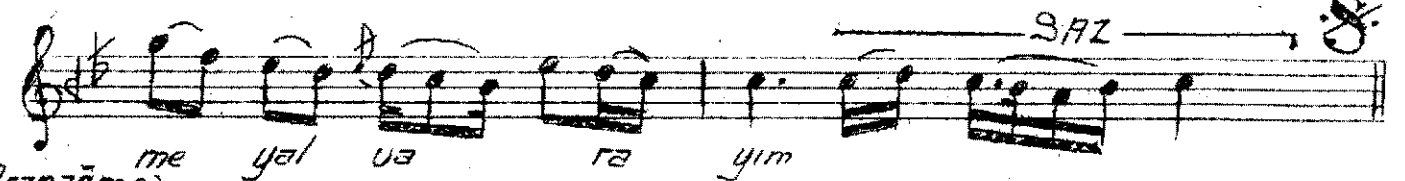
Kal ma dı sab rü sükū num ben ki



me yal va ra yim

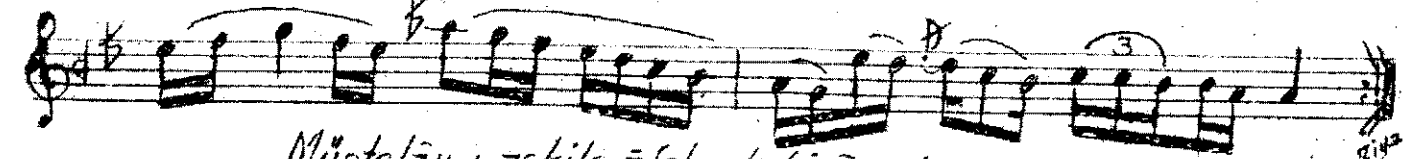


Kal ma dı sab rü sükū num ben ki



me yal va ra yim

Aranağme)



Müptelâ-yı aşkile âfet zede biçāreyim
Derdine düşdüm o şun şimdi baht ı karayım
Kalmadı sabrū sükūnum ben kime yalvarayım