

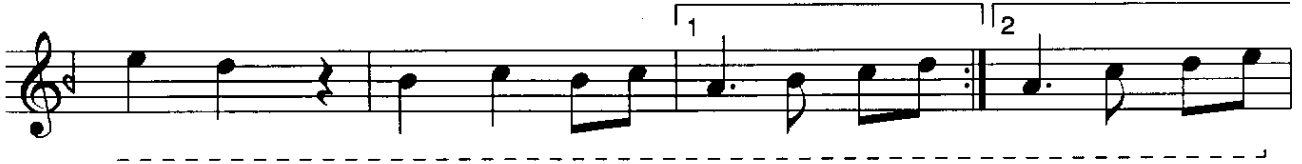
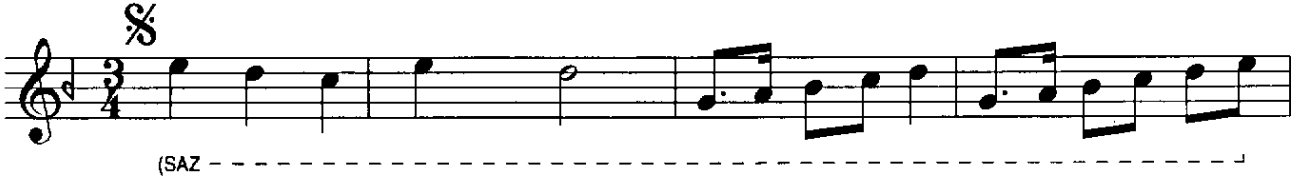
# BAYATI ŞARKI

## BİR DERDE BİN EKLENİR

Usûlü : SEMÂÎ

MÜZİK : Rüşti ŞARDAĞ

SÖZ : Rüşti ŞARDAĞ



BİR DER DE BİN EK LE NİR  
Sİ FIR DIR BİN HEP EL LE NİR  
BA KIŞ LAR DUR GUN DE LA KI  
ŞAR



AK ŞAM SA AT LE RİN DE  
KA HIR DIR KA DEH TE KI  
GÖ NÜL LER ÇO CUK LA ŞİR



HİC RAN LAR DÜ GÜM LE NİR  
NE DERT TIR .BU BİZ DE KI  
RÜZ GÂR LAR E LEM TA ŞİR



AK ŞAM SA AT LE RİN DE  
AK ŞAM SA AT LE RİN DE  
AK ŞAM SA AT LE RİN DE

# BAYATI ŞARKI

## BİR DERDE BİN EKLENİR

- 2 -



HİC RAN LAR DÜ GÜM LE NİR  
NE DERT TİR BU BİZ DE Kİ  
RÜZ GÂR LAR E LEM TA ŞİR



AK ŞAM SA AT LE RİN DE  
AK ŞAM SA AT LE RİN DE  
AK ŞAM SA AT LE RİN DE

GENÇTİRİZ

BİR DERDE BİN EKLENİR  
AKŞAM SAATLERİNDE  
HİCRANLAR DÜĞÜMLENİR  
AKŞAM SAATLERİNDE

SIFIRDIR HEP ELDEKİ  
KAHİRDİR KADEHTEKİ  
NE DERTTİR BU BİZDEKİ  
AKŞAM SAATLERİNDE

BAKIŞLAR DURGUNLAŞIR  
GÖNÜLLER ÇOCUKLAŞIR  
RÜZGÂRLAR ELEM TAŞIR  
AKŞAM SAATLERİNDE