

ACEMAŞİRÂN ŞARKI

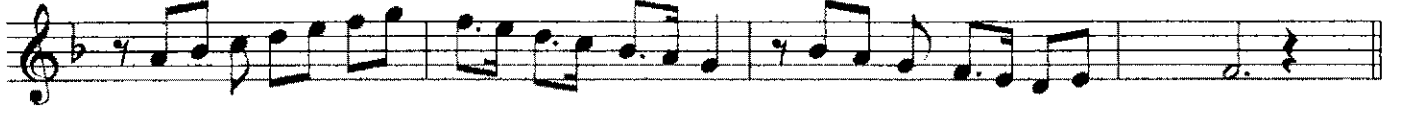
Sanma şahım âlemi sen sâdikane yâr olur

Usulü: Düyek

Sadettin KAYNAK



ARANAĞMESİ



San ma şâ him



â le mi sen



sâ dı ka ne yâr o lur



Â le mi sen
Yâr o lur ağ



bil ki ol ağ dıl yâr dâr o lur



Sâ dı ka ne bil ki ol â



lem de bir ser dâr o lur

(Mehterin havasına uygun koro)

Yavuz Sultan Selim ağlıyor filminden.

Not: Numara-15 Mısır'dan muzafferen dönen
Yavuz'un ordusu Esbasebâ'nın evinin önünden
geçerken

Güfte: Yavuz Sultan Selim Han'ın olduğu

mervidir.

Mervi: Rivâyet olunan

Sanma şahım âlemi sen sâdikane yâr olur
Âlemi sen dost mu sandın bil ki ol ağyâr olur
Sâdikane bil ki ol âlemde bir serdâr olur
Yâr olur, ağyâr olur, serdâr olur, dildâr olur