

İZMİT BÜYÜKŞEHİR MUSİKİ DERNEĞİ

Sofyan

BESTENİĞÂR

ŞARKI

Sadeddin Kaynak

Söyle git ağlanacak halini dildâre gönül



Söyle git ağ..... lana cak ha.....



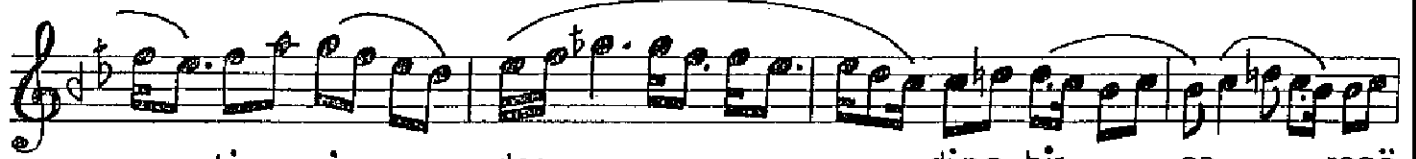
lini dil..... dâ..... re gö nül a man... a man a



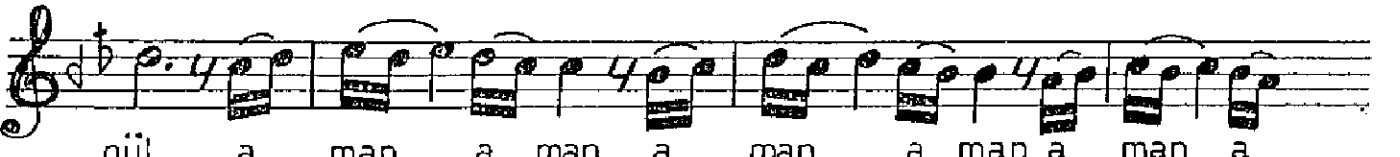
man... a man a man... a man..... a man



..... Saz..... Lûtfeder bel.....



..... kise nin..... der..... dine bir..... ça..... regö



nül a man... a man a man... a man a man... a



man..... a man..... a man..... Saz.....



Yal va ran bül..... büle el.....



bet..... de güler gon..... câ i nâz a.....

BESTENİĞÂR ŞARKININ (Devamı)  
Söyle git ağlanacak halini dildâre gönül

man... a man a... man... a man a man... a man...  
..... a man  
Saz .....

(M.Enül)

*Mustafa Enül*  
TÖRK MÜZİĞİ NOTA ARŞIVI  
☎ 321 88 61 — İZMİR

Söyle git ağlanacak halini dildâre gönül  
Lütfeder belki senin derdine bir çare gönül  
Yalvaran bülbüle elbette goncâi nâz  
Merhemîn yârdan umar böyle derin yâre gönül.