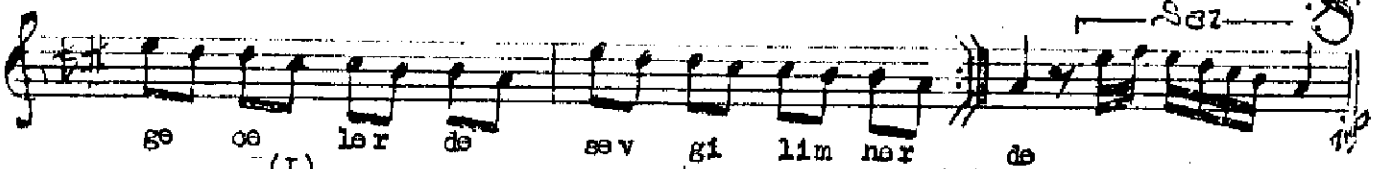
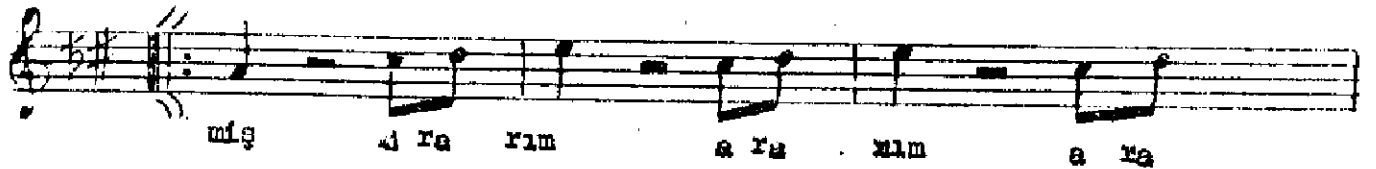
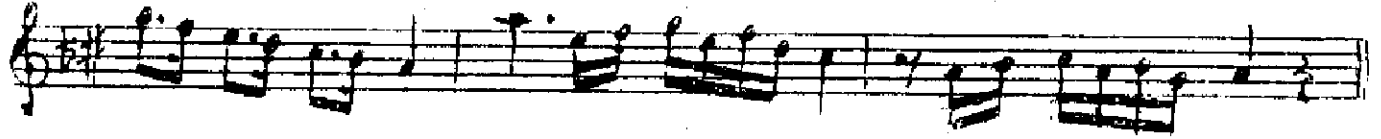
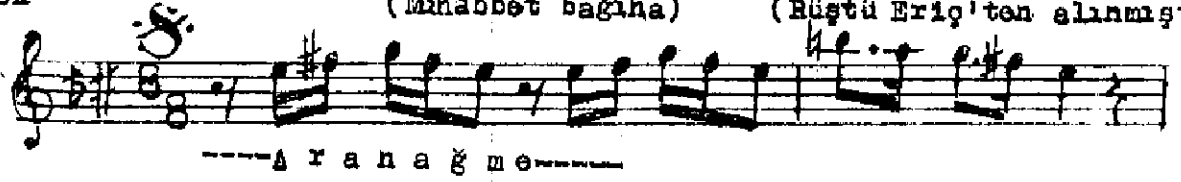


Düyek

H İ C A Z Ş A R K I  
(Mıhabbet bağına)

Sadeddin Kaynak  
(Rüştü Eriq'ten alınmıştır)



(1)  
Mıhabbet bağına girdim bu gece  
Açılmış gülleri derdim bu gece  
Vuslata çağına ordim bu gece  
Mıhabbet doyulmaz bir pınar imiş  
Ararım, ararım, ararım seni her yerde  
Sorarım, issiz gecelerde, sevgilim nerde.

(2)  
Açılmış baharın gonca gülleri  
Gönül bağında ütsün bulbülleri  
Aşkına sarayım hep göndüleri  
Mıhabbet doyulmaz bir pınar imiş  
(Nakarat)