

# HİCAZKÂR ŞARKI

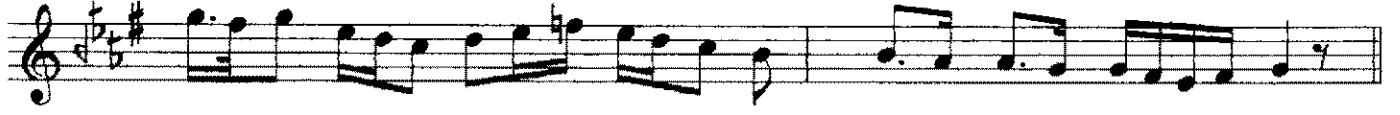
Mehtâb mı hâlelendi

Usûlü: Aksak

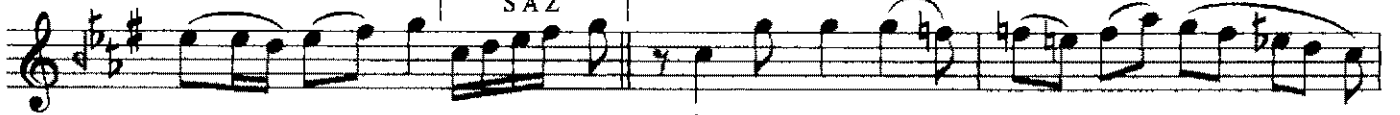
Sadettin KAYNAK  
Beste Tar: 1 Haziran. 1950



ARANAĞMESİ



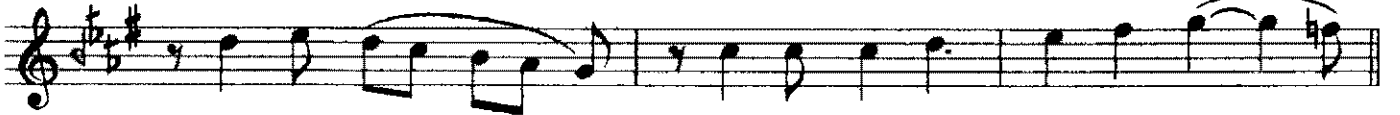
Meh tâb mı hâ le len di Su lar mı mi  
Ru hum da naz lı se sin Bül bül gi bi



ne len di İn ce yüz lü çi çe ğim  
çi le sin De me yin hic râ nı nı



Sol ma dan ze de len di Bir i lâ hi  
Göz ya şım in ci le sin Güm düz dü ge



aşk i le Ça ğ la dı ses siz gö nül  
ce len di Meh tâb dı pe çe len di



Öm rü nü bir fec ri le Da ğ la dı ı s sız gö nül  
Be nim naz lı me le ğim Gök le re yü ce len di

-1-

Mehtâb mı hâlelendi  
Sular mı minelendi  
İnce yüzlü çiçeğim  
Solmadan zedelendi

-2-

Bir ilâhi aşk ile  
Çağladı sessiz gömül  
Ömrünü bir fecr ile  
Dağladı ıssız gömül

-3-

Ruhumda nazlı sesin  
Bülbül gibi çilesin  
Demeyin hicrânını  
Gözyaşım incilesin

-4-

Gündüzdü gecelendi  
Mehtâbdı peçelendi  
Benim nazlı meleğim  
Göklere yücelendi